

FOR RENT

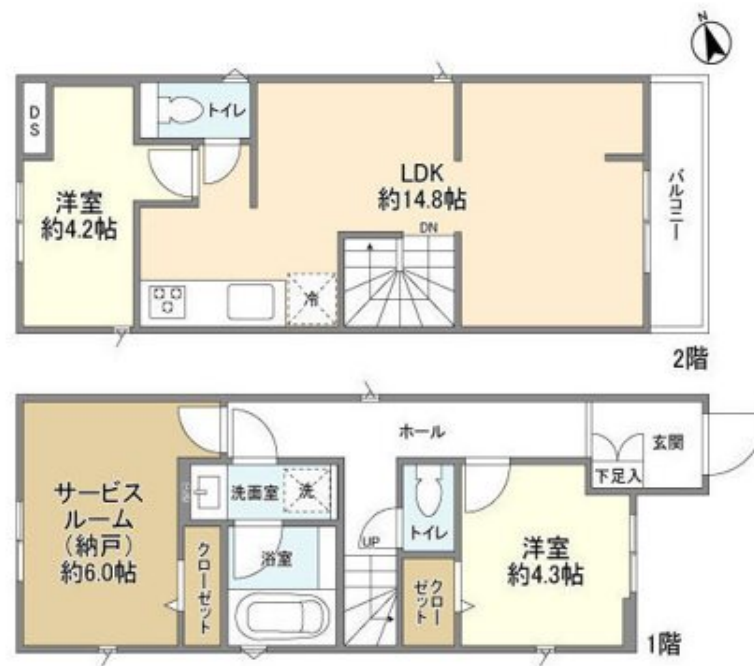
賃料	管理費等
326,000円	0円

ダブルロック,玄関ホール,四方角部屋,振り分け,閑静な住宅街,メールボックス,平置駐車場

【外観】



【間取り図】



図面と現況が異なる場合は現況が優先となります。

間取りの「S」はサービスルーム(納戸)です。

間取り	2SLDK		
敷金	1ヶ月	礼金	1ヶ月
敷引/償却金	-	保証金	-
物件種別	戸建		
建物名・部屋番号			
物件所在地	東京都杉並区松庵1丁目		
交通	京王井の頭線 三鷹台駅 徒歩10分 中央線 西荻窪駅 徒歩18分		
間取詳細	S(5.6畳) 洋室(4.3畳) LDK(14.8畳) 洋室(4.2畳)		
構造・規模	木造 2階建 1-2階		
専有面積	79.28㎡	向き	東
築年月	2024年4月	契約期間	2年
損害保険	有 30,520円 24ヶ月	入居時期	即時
駐車場	付(無料) 駐輪場 バイク置き場		
設備	3口以上コンロ, TVインターホン, エアコン, オートバス, ガスコンロ設置済, グリル, クローゼット, シス		
その他費用	[一時金] 清掃費用: 94,274円 エアコン清掃費用: 44,000円 [月次費用] 口座振替手数料: 110円 [備考] 退去時ハウスクリーニング費用借主負担 ペット飼育時: 敷金1~2ヵ月積み増し 1年未満解約時賃料等総額の1ヶ月分の違約金		
入居諸条件	ペット可 楽器等の使用相談 性別不問 二人可		
保証会社	必須 (オリコフォレントインシュア) 初回保証料: 賃料等総額の50% 月次保証料: 賃料等総額の1%		
備考	1年未満解約時賃料等総額の1ヶ月分の違約金 退去時ハウスクリーニング費用借主負担/当社は総合仲介会社なので他社様インターネット掲載物件も一括紹介できますのでお気軽にお問い合わせくださいませ		

情報更新日2026年6月2日

No.YM046844

お問合せ先



東京都知事(6)第76855号
(公社)全日本不動産協会、(公社)首都圏不動産公正取引協議会

株式会社ワイエス・ホーム 三鷹本店

東京都三鷹市下連雀3丁目27-11 クレールミハラ6F
TEL:0422-70-5960 FAX:0422-70-5961
E-mail: mitaka@yshome.co.jp
URL: http://www.yshome.jp



携帯サイトから物件詳細を閲覧できます!

取引態様	手数料負担の割合	貸主	借主
仲介先物	手数料配分の割合	元付	客付