

FOR RENT

賃料	管理費等
67,000円	2,000円

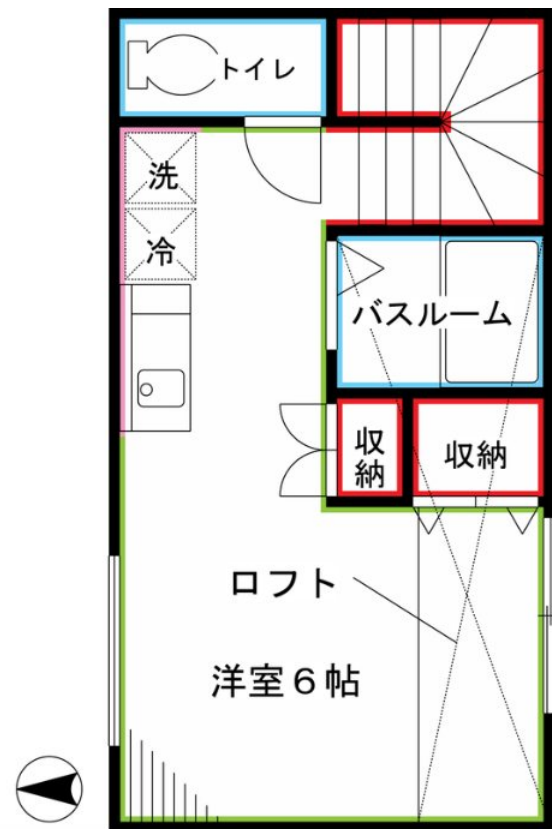
J - COMインマイルーム導入物件です 2階

1フロア2住戸,2F以上,2面採光,ロフト,角住戸,玄関ホール,最上階,陽当たり良好,デザイナーズ,閑静な住宅街

【外観】



【間取り図】



図面と現況が異なる場合は現況が優先となります。

間取りの「S」はサービスルーム(納戸)です。

間取り	1R		
敷金	1ヶ月	礼金	1ヶ月
敷引 / 償却金	-	保証金	無
物件種別	アパート		
建物名・部屋番号	Hana Apartment		
物件所在地	東京都小平市学園東町1丁目		
交通	西武多摩湖線 一橋学園駅 徒歩5分 西武新宿線 小平駅 徒歩25分		
間取詳細	洋室(6畳) ロフト(3畳)		
構造・規模	木造 2階建 2階		
専有面積	23.33㎡	向き	東
築年月	2006年2月	契約期間	2年
損害保険	有	入居時期	即時
駐車場	駐輪場		
設備	CATV, CATV使用料不要, インターホン, エアコン, ガスコンロ設置可, クローゼット, シャワー, シュ		
その他費用	[備考] 退去時ハウスクリーニング費用借主負担		
入居諸条件	学生可 性別不問 法人可 単身可		
保証会社	必須 初回賃料等の50%+(毎月)1,200円(法人相談)		
備考	J-COMインマイルーム導入物件です 2階はロフト付きです 駅近ですが閑静な住宅街です エアコン 2口ガスコンロ設置可 バス・トイレ別 浴室追焚き機能 室内洗濯機置き場		

情報更新日2026年1月15日

No.YM046860

お問合せ先



東京都知事(6)第76855号

(公社)全日本不動産協会、(公社)首都圏不動産公正取引協議会

株式会社ワイエス・ホーム 三鷹本店

東京都三鷹市下連雀3丁目27-11 クレールミハラ6F

TEL:0422-70-5960

FAX:0422-70-5961

E-mail: mitaka@yshome.co.jp

URL: http://www.yshome.jp



携帯サイトから物件詳細を閲覧できます！

取引態様	手数料負担の割合	貸主	借主
代理	手数料配分の割合	元付	客付