

FOR RENT

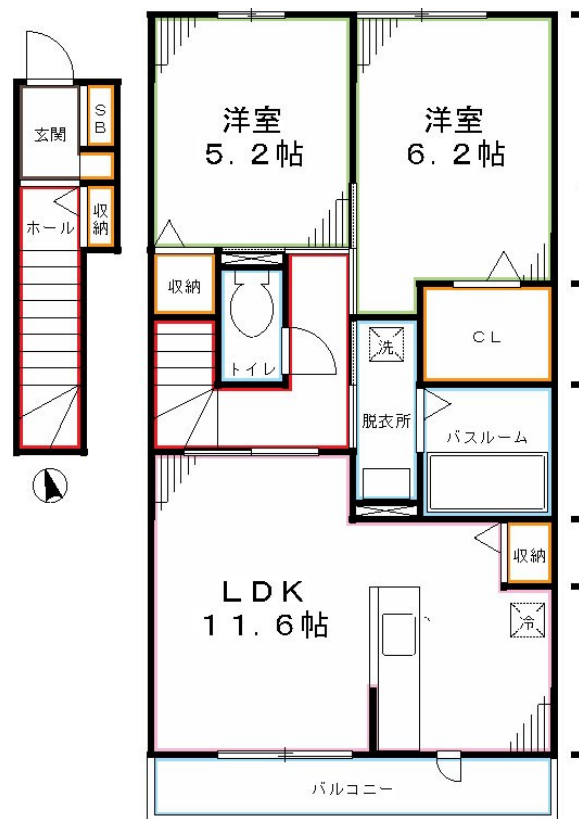
賃料	管理費等
155,000円	5,000円

2F以上,2面採光,玄関ホール,最上階,振り分け,南面バルコニー,南面リビング,陽当たり良好,閑静な住宅街,始発駅,セキュリティ会社加入済

【外観】



【間取り図】



図面と現況が異なる場合は現況が優先となります。

間取りの「S」はサービスルーム(納戸)です。

間取り	2LDK		
敷金	1ヶ月	礼金	1ヶ月
敷引/償却金	-	保証金	-
物件種別	アパート		
建物名・部屋番号	Sakura邸		
物件所在地	東京都国分寺市西恋ヶ窪1丁目		
交通	中央線 西国分寺駅 徒歩11分 中央線 国分寺駅 徒歩19分		
間取詳細	LDK(11.6畳) 洋室(5.2畳) 洋室(6.2畳)		
構造・規模	軽量鉄骨 2階建 2階		
専有面積	59.6㎡	向き	南
築年月	2018年6月	契約期間	2年
損害保険	有	入居時期	相談
駐車場	要問い合わせ 駐輪場 バイク置き場		
設備	3口以上コンロ,BS,T,Vインターホン,エアコン,エアコン全室,カウンターキッチン,ガスコンロ設置済		
その他費用	[一時金] 鍵交換費用:16,500円 口座振替手数料:330円 [月次費用] 24時間サポート代:1,100円 [備考] 退去時ハウスクリーニング費用借主負担		
入居諸条件	性別不問 二人可 法人可 子供可 単身可		
保証会社	必須 初回賃料等の50%+更新保証料(1年毎)10,000円(法人相談)+口座振替手数料330円/月		
備考	大手ハウスメーカー施工です 複数駅使える立地です エアコン3基 ガス3口・グリル付カウンターシステムキッチン 浴室追焚き機能 浴室乾燥機 ウォシュレット シャンプードレッサー 室内物干し器具 TV付インターホン シャッター雨戸 一年未満短期解約違約金あり。		

情報更新日2026年1月16日

No.YM046920

お問合せ先



東京都知事(6)第76855号

(公社)全日本不動産協会、(公社)首都圏不動産公正取引協議会

株式会社ワイエス・ホーム 三鷹本店

東京都三鷹市下連雀3丁目27-11 クレールミハラ6F

TEL:0422-70-5960

FAX:0422-70-5961

E-mail: mitaka@yshome.co.jp

URL: http://www.yshome.jp



携帯サイトから物件詳細を閲覧できます！

取引態様	手数料負担の割合	貸主	借主
仲介先物	手数料配分の割合	元付	客付