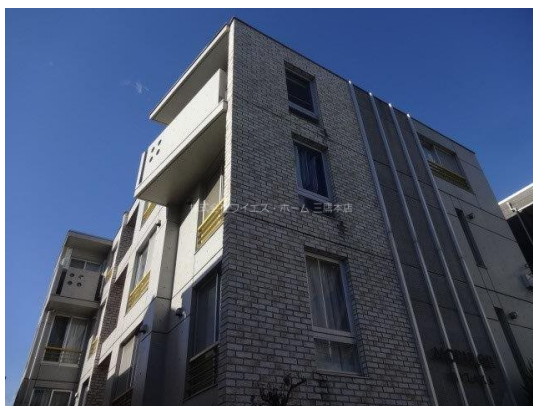


FOR RENT

賃料	管理費等
87,000円	3,000円

3面採光,オートロック,角住戸,南西角住戸,デザイナーズ,駅まで平坦,外壁コンクリート,始発駅

【外観】



【間取り図】



図面と現況が異なる場合は現況が優先となります。

間取りの「S」はサービスルーム(納戸)です。

間取り	1K		
敷金	1ヶ月	礼金	1ヶ月
敷引 / 償却金	-	保証金	無
物件種別	マンション		
建物名・部屋番号	モジュール ミタカ		
物件所在地	東京都三鷹市下連雀4丁目		
交通	中央線 三鷹駅 徒歩9分 京王井の頭線 井の頭公園駅 徒歩28分		
間取詳細	洋室(11.1畳) K(1.5畳)		
構造・規模	鉄筋コンクリート 4階建 1階		
専有面積	32.04㎡	向き	南
築年月	2003年3月	契約期間	2年
損害保険	有	入居時期	2026年2月中旬
駐車場	駐輪場		
設備	2口コンロ, B S, C A T V, エアコン, ガスコンロ設置可, クローゼット, システムキッチン, シャワー, ト		
その他費用	[一時金] 鍵交換: 19,800円 管理サポート料: 26,000円 [備考] 退去時ハウスクリーニング費用借主負担		
入居諸条件	法人可		
保証会社			
備考	オートロックマンション。始発に乗って出勤できます。徒歩圏内。エアコン。室内物干し。ウォッシュレット。ガスコンロ。都市型ケーブル。		

情報更新日2026年1月16日

No.YM046932

お問合せ先



東京都知事(6)第76855号
(公社)全日本不動産協会、(公社)首都圏不動産公正取引協議会

株式会社ワイエス・ホーム 三鷹本店

東京都三鷹市下連雀3丁目27-11 クレールミハラ6F
TEL:0422-70-5960 FAX:0422-70-5961
E-mail: mitaka@yshome.co.jp
URL: http://www.yshome.jp



携帯サイトから物件詳細を閲覧できます！

取引態様	手数料負担の割合	貸主	借主
仲介先物	手数料配分の割合	元付	客付