

FOR RENT

賃料	管理費等
145,000円	5,000円

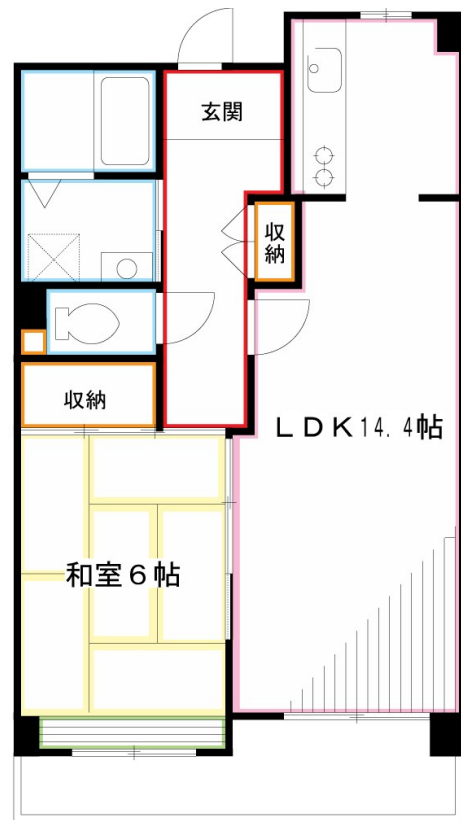
オートロック、追い焚き、洗浄便座等必要な設備

2 F 以上, 2 面採光, オートロック, 玄関ホール, バリアフリー, 閑静な住宅街, 始発駅

【外観】



【間取り図】



間取り	1LDK		
敷金	1ヶ月	礼金	1ヶ月
敷引 / 償却金	-	保証金	-
物件種別	マンション		
建物名・部屋番号	コーポレート連雀 1号棟		
物件所在地	東京都三鷹市下連雀 4 丁目		
交通	中央線 三鷹駅 徒歩9分 中央線 吉祥寺駅 徒歩28分		
間取詳細	和室(6畳) LDK(14.4畳)		
構造・規模	鉄骨鉄筋コンクリート 11階建 4階		
専有面積	52.31㎡	向き	東
築年月	1997年3月	契約期間	2年
損害保険	有	入居時期	2026年3月下旬予定
駐車場	駐輪場		
設備	2口コンロ, 3点給湯, CATV, エアコン, オートバス, ガスコンロ設置済, クローゼット, シャワー, バス		
その他費用	[一時金] クリーニング: 80,080円 鍵交換: 33,000円 エアコンクリーニング: 16,500円 [月次費用] セーフティー補償料: 640円 [備考] 退去時クリーニング費用は入居者負担		
入居諸条件	性別不問 二人可 高齢者相談 法人可 子供可		
保証会社	必須 契約時に賃料合計の50%、月々1%		
備考	買い物便利な商店を通して駅まで行かれる立地です。		

図面と現況が異なる場合は現況が優先となります。

間取りの「S」はサービスルーム(納戸)です。

情報更新日2026年1月19日

No.YM047005

お問合せ先



東京都知事(6)第76855号

(公社)全日本不動産協会、(公社)首都圏不動産公正取引協議会

株式会社ワイエス・ホーム 三鷹本店

東京都三鷹市下連雀3丁目27-11 クレールミハラ6F

TEL:0422-70-5960

FAX:0422-70-5961

E-mail: mitaka@yshome.co.jp

URL: http://www.yshome.jp



携帯サイトから物件詳細を閲覧できます！

取引態様	手数料負担の割合	貸主	借主
仲介先物	手数料配分の割合	元付	客付