

FOR RENT

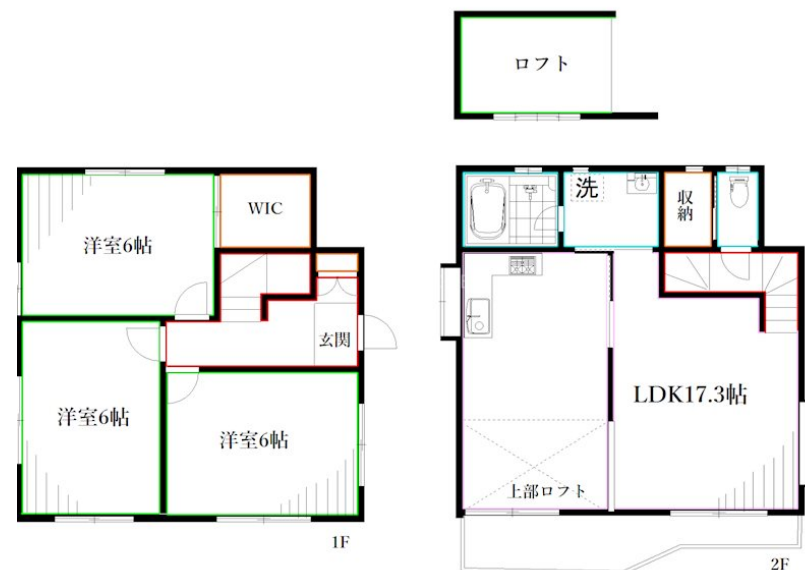
賃料	管理費等
158,000円	0円

ペット飼育可能物件。追い焚き・洗浄便座・シャ

ロフト,玄関ホール,四方角部屋,出窓,振り分け,南庭,南面バルコニー,南面リビング,陽当たり良好,閑静な住宅街,始発駅,メルボックス,平置駐車場

【外観】

【間取り図】



間取り	3LDK		
敷金	2ヶ月	礼金	1ヶ月
敷引 / 償却金	-	保証金	-
物件種別	戸建		
建物名・部屋番号			
物件所在地	東京都小金井市貫井北町5丁目		
交通	西武多摩湖線 国分寺駅 徒歩14分 中央線 武蔵小金井駅 徒歩26分		
間取詳細	LDK(17.3畳) 洋室(6畳) 洋室(6畳) 洋室(6畳)		
構造・規模	木造 2階建 1-2階		
専有面積	68.72㎡	向き	南
築年月	1985年5月	契約期間	2年
損害保険	有	入居時期	即時
駐車場	付(無料) 2台駐車可 駐輪場 バイク置き場		
設備	3口以上コンロ,TVインターホン,ウォークインクローゼット,オートバス,システムキッチン,シャワー,		
その他費用	[一時金] 除菌:19,800円 [月次費用] リロサバ:1,500円 [備考] 0.6ヵ月未満解約は違約金として賃料0.5ヵ月分を借主は貸主に支払うこと		
入居諸条件	ペット相談 性別不問 二人可 高齢者相談		
保証会社	必須 契約時に賃料・共益費・駐車場代など総合計の100%、月々2%が必要です。		
備考	2階に上げた明るいいりビングで家族団らん。		

図面と現況が異なる場合は現況が優先となります。

間取りの「S」はサービスルーム(納戸)です。

情報更新日2026年1月20日

No.YM047056

お問合せ先



東京都知事(6)第76855号

(公社)全日本不動産協会、(公社)首都圏不動産公正取引協議会

株式会社ワイエス・ホーム 三鷹本店

東京都三鷹市下連雀3丁目27-11 クレールミハラ6F

TEL:0422-70-5960

FAX:0422-70-5961

E-mail: mitaka@yshome.co.jp

URL: http://www.yshome.jp



携帯サイトから物件詳細を閲覧できます！

取引態様	手数料負担の割合	貸主	借主
仲介先物	手数料配分の割合	元付	客付