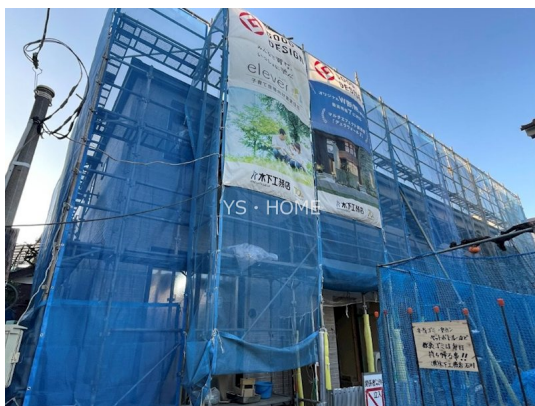


賃料	管理費等
110,000円	3,000円

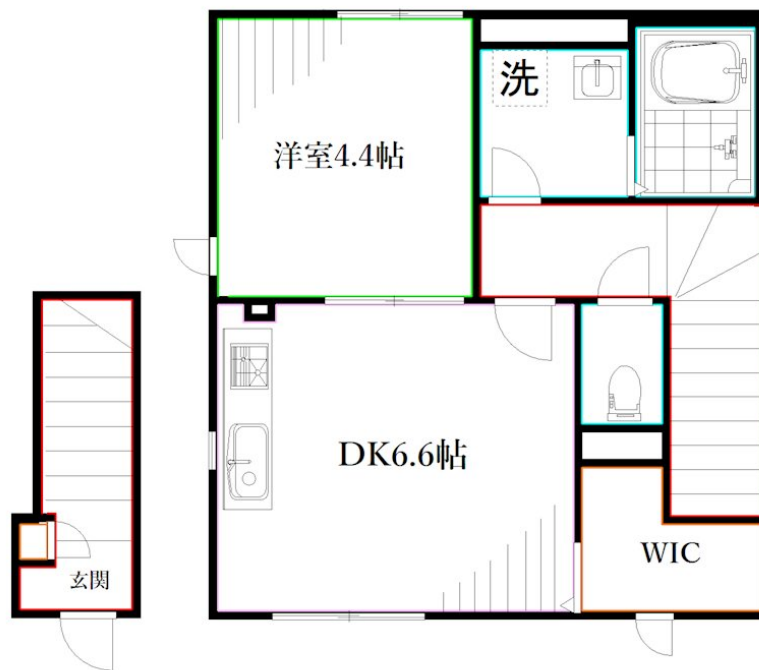
## ネット月額基本料金使用料無料。浴室乾燥・追い

2F以上,オートロック,角住戸,玄関ホール,最上階,メールボックス,平置駐車場

【外観】



【間取り図】



間取り	1DK		
敷金	無	礼金	1ヶ月
敷引/償却金	-	保証金	-
物件種別	アパート		
建物名・部屋番号			
物件所在地	東京都武蔵野市境南町5丁目		
交通	中央線 武蔵境駅 バス10分 井口新田 バス停徒歩3分		
間取詳細	洋室(4.4畳) DK(6.6畳)		
構造・規模	木造 2階建 2階		
専有面積	33.33㎡	向き	西
築年月	2026年2月	契約期間	2年
損害保険		入居時期	2026年2月上旬
駐車場			
設備	2口コンロ,TVインターホン,ウォークインクローゼット,エアコン,オートバス,ガスコンロ設置済,グリ		
その他費用	[一時金] 消毒:26,400円 [月次費用] 友の会:3,190円 [備考] 1年未満解約は違約金として賃料1ヵ月分を借主は貸主に支払うこと		
入居諸条件	事務所相談 学生相談 二人相談 高齢者相談		
保証会社	必須 契約時に賃料合計の50%、月額550円、その後2年更新2万円		
備考	オートロック・宅配ボックス付き。事務所SOHO相談可能		

図面と現況が異なる場合は現況が優先となります。

間取りの「S」はサービスルーム(納戸)です。

情報更新日2026年1月21日

No.YM047070

お問合せ先



東京都知事(6)第76855号

(公社)全日本不動産協会、(公社)首都圏不動産公正取引協議会

株式会社ワイエス・ホーム 三鷹本店

東京都三鷹市下連雀3丁目27-11 クレールミハラ6F

TEL:0422-70-5960

FAX:0422-70-5961

E-mail: mitaka@yshome.co.jp

URL: http://www.yshome.jp



携帯サイトから物件詳細を閲覧できます！

取引態様	手数料負担の割合	貸主	借主
仲介先物	手数料配分の割合	元付	客付