

FOR RENT

賃料	管理費等
185,000円	6,000円

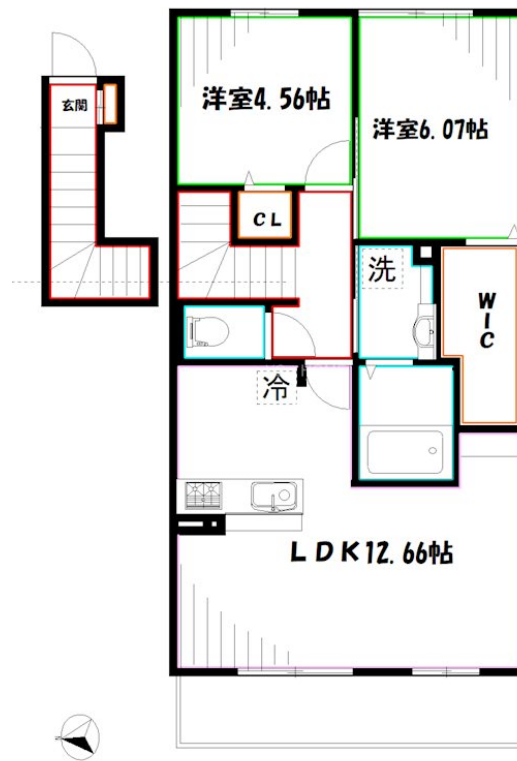
光熱費を抑えることのできるエコ住宅で必要経費

2 F 以上, 2 階 L D K, カードキー, 玄関ホール, 最上階, 振り分け, 陽当たり良好, 閑静な住宅街, 始発駅, 平置駐車場

【外観】



【間取り図】



図面と現況が異なる場合は現況が優先となります。

間取りの「S」はサービスルーム(納戸)です。

間取り	2LDK		
敷金	無	礼金	1ヶ月
敷引 / 償却金	-	保証金	-
物件種別	アパート		
建物名・部屋番号	NKガーデン		
物件所在地	東京都小金井市本町4丁目		
交通	中央線 武蔵小金井駅 徒歩9分 中央線 国分寺駅 徒歩42分		
間取詳細	LDK(12.66畳) 洋室(6.07畳) 洋室(4.56畳)		
構造・規模	軽量鉄骨 2階建 2階		
専有面積	59.59㎡	向き	西
築年月	2023年7月	契約期間	2年
損害保険		入居時期	2026年3月中旬予定
駐車場	有(敷地内) 17600円/月 ~ 駐輪場		
設備	CATV, LAN, TVインターホン, インターホン, ウォークインクローゼット, エアコン, エアコン全室,		
その他費用	[一時金] ルームクリーニング費用: 77,000円 カードキー発行料: 16,500円 [備考] 退去時ハウスクリーニング費用借主負担		
入居諸条件	ペット可 二人可 法人可 子供可		
保証会社	必須 契約時35000円 月額1%+800円		
備考	シャッター雨戸付き、さらにALSOK導入の安心物件。		

情報更新日2026年1月23日

No.YM047096

お問合せ先



東京都知事(6)第76855号

(公社)全日本不動産協会、(公社)首都圏不動産公正取引協議会

株式会社ワイエス・ホーム 三鷹本店

東京都三鷹市下連雀3丁目27-11 クレールミハラ6F

TEL:0422-70-5960

FAX:0422-70-5961

E-mail: mitaka@yshome.co.jp

URL: http://www.yshome.jp



携帯サイトから物件詳細を閲覧できます！

取引態様	手数料負担の割合	貸主	借主
仲介先物	手数料配分の割合	元付	客付