

# FOR RENT

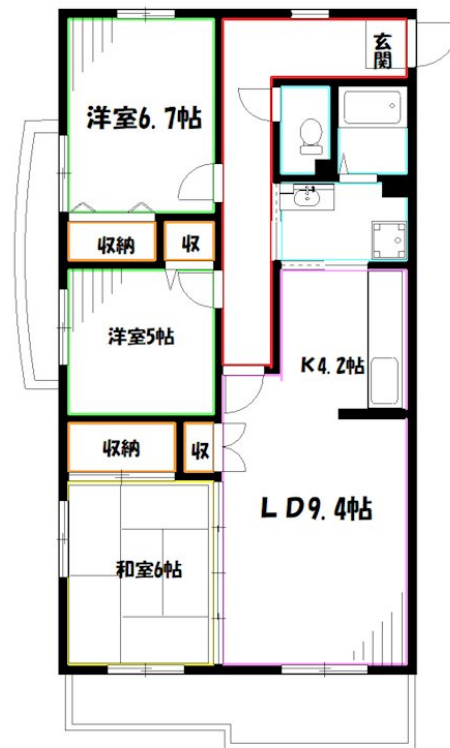
賃料	管理費等
144,000円	7,000円

2 F 以上, 2 面採光, 3 方角住戸, 角住戸, 玄関ホール, 振り分け, 南西角住戸, 南面バルコニー, 南面リビング, 陽当たり良好, 閑静な住宅街, メールボックス, 平置駐車場

【外観】



【間取り図】



間取り	3LDK		
敷金	1ヶ月	礼金	1ヶ月
敷引 / 償却金	-	保証金	-
物件種別	マンション		
建物名・部屋番号	コーポレート小金井梶野通り6号棟		
物件所在地	東京都小金井市梶野町3丁目		
交通	中央線 東小金井駅 徒歩14分 中央線 武蔵境駅 徒歩31分		
間取詳細	LDK(13.6畳) 和室(6畳) 洋室(5畳) 洋室(6.7畳)		
構造・規模	鉄筋コンクリート 4階建 2階		
専有面積	74.42㎡	向き	南西
築年月	1996年3月	契約期間	2年
損害保険	有	入居時期	2026年2月上旬予定
駐車場	駐輪場		
設備	CATV, TVインターホン, エアコン, オートバス, ガスコンロ設置可, クローゼット, シャワー, バス・ト		
その他費用	[一時金] 鍵交換代: 27,500円 クリーニング: 98,234円 [備考] 退去時ハウスクリーニング費用借主負担		
入居諸条件	楽器等の使用可 学生相談 性別不問 二人可		
保証会社	必須 賃料等の60%、月々1%		
備考	駅徒歩圏の大型マンションです エアコン 2口ガスコンロ設置可 浴室追焚き機能 ウォシュレット 独立洗面台 TV付インターホン CATV 光インターネット対応 敷地内駐車場あり		

図面と現況が異なる場合は現況が優先となります。

間取りの「S」はサービスルーム(納戸)です。

情報更新日2026年1月23日

No.YM047113

お問合せ先



東京都知事(6)第76855号

(公社)全日本不動産協会、(公社)首都圏不動産公正取引協議会

株式会社ワイエス・ホーム 三鷹本店

東京都三鷹市下連雀3丁目27-11 クレールミハラ6F

TEL:0422-70-5960

FAX:0422-70-5961

E-mail: mitaka@yshome.co.jp

URL: http://www.yshome.jp



携帯サイトから物件詳細を閲覧できます！

取引態様	手数料負担の割合	貸主	借主
仲介先物	手数料配分の割合	元付	客付