

FOR RENT

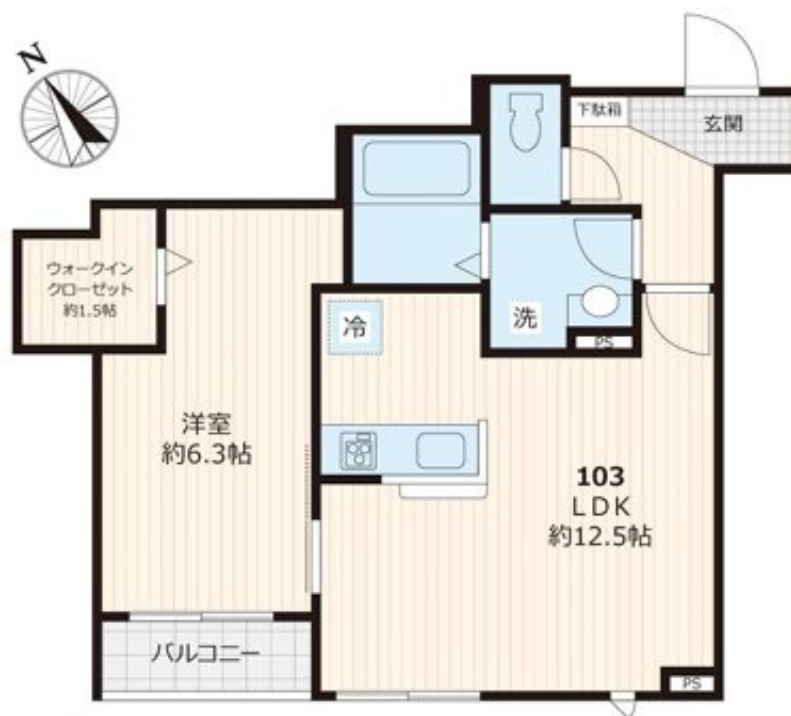
賃料	管理費等
145,000円	5,000円

オートロック,カードキー,モニタ付オートロック,玄関ホール,南面バルコニー,南面リビング,陽当たり良好,閑静な住宅街,始発駅

【外観】



【間取り図】



間取り	1LDK		
敷金	1ヶ月	礼金	1ヶ月
敷引 / 償却金	-	保証金	-
物件種別	アパート		
建物名・部屋番号	ヴェルデ・M		
物件所在地	東京都杉並区久我山 5 丁目		
交通	京王井の頭線 久我山駅 徒歩7分 京王井の頭線 富士見ヶ丘駅 徒歩9分		
間取詳細	洋室(6.3畳) LDK(12.5畳)		
構造・規模	軽量鉄骨 2階建 1階		
専有面積	45.25㎡	向き	南西
築年月	2022年7月下旬	契約期間	2年
損害保険	有	入居時期	相談
駐車場	駐輪場		
設備	2口コンロ, 3口以上コンロ, TVインターホン, インターホン, ウォークインクローゼット, エアコン, オー		
その他費用	[一時金] 鍵交換代: 27,500円 ルームクリーニング費用: 76,230円 害虫防除費用: 16,500円 [備考] 退去時クリーニング費用は借主負担 安心入居サポート: 1,100円/月		
入居諸条件	ペット可 性別不問 二人可 法人可 子供可		
保証会社	必須 初回: 総賃料の50% 月々: 総賃料の2%		
備考	お部屋探しはワイエス・ホーム三鷹本店まで 当社は総合仲介会社なので他社様インターネット掲載物件も一括紹介できますのでお気軽にお問い合わせくださいませ		

図面と現況が異なる場合は現況が優先となります。

間取りの「S」はサービスルーム(納戸)です。

情報更新日2026年1月24日

No.YM047157

お問合せ先



東京都知事(6)第76855号

(公社)全日本不動産協会、(公社)首都圏不動産公正取引協議会

株式会社ワイエス・ホーム 三鷹本店

東京都三鷹市下連雀3丁目27-11 クレールミハラ6F

TEL:0422-70-5960

FAX:0422-70-5961

E-mail: mitaka@yshome.co.jp

URL: http://www.yshome.jp



携帯サイトから物件詳細を閲覧できます！

取引態様	手数料負担の割合	貸主	借主
仲介元付(一般)	手数料配分の割合	元付	客付