

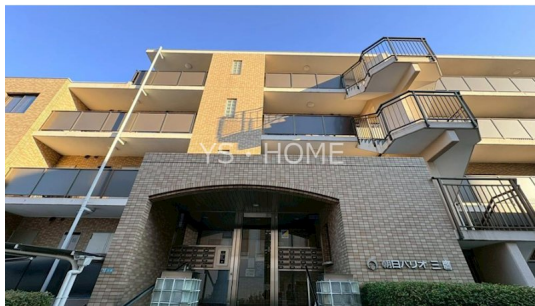
FOR RENT

賃料	管理費等
109,000円	15,000円

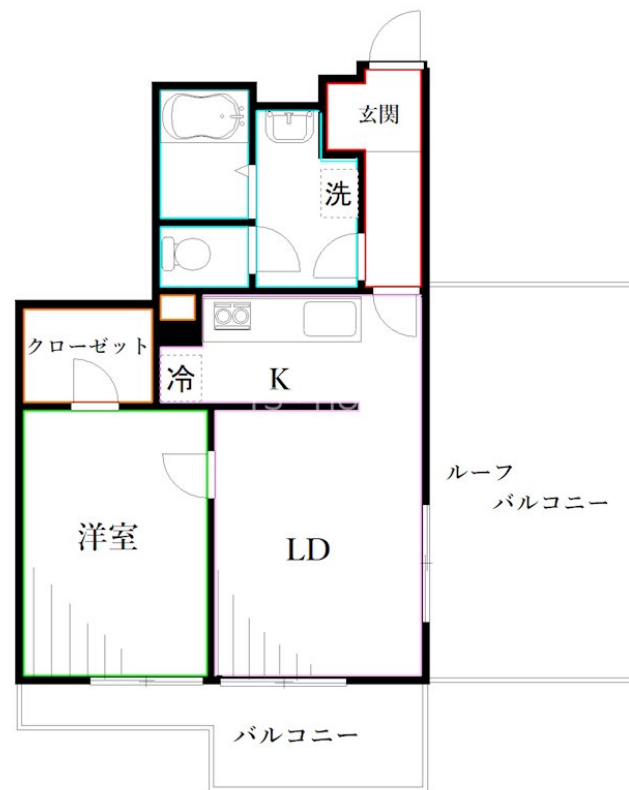
ルーフバルコニー付きで明るい室内。2面バルコニー

2 F 以上, 2 面バルコニー, オートロック, ワイドバルコニー, 玄関ホール, 始発駅, メールボックス

【外観】



【間取り図】



図面と現況が異なる場合は現況が優先となります。

間取りの「S」はサービスルーム(納戸)です。

間取り	1LDK		
敷金	2ヶ月	礼金	1ヶ月
敷引 / 償却金	-	保証金	-
物件種別	マンション		
建物名・部屋番号			
物件所在地	東京都武蔵野市緑町1丁目		
交通	中央線 三鷹駅 徒歩18分 西武新宿線 東伏見駅 徒歩30分		
間取詳細			
構造・規模	鉄筋コンクリート 4階建 4階		
専有面積	40.16㎡	向き	
築年月	1992年11月	契約期間	2年
損害保険	有	入居時期	相談
駐車場			
設備	エアコン, クローゼット, システムキッチン, シャワー, パス・トイレ別, 給湯, 室内洗濯機置場, 収納有, 洗		
その他費用	[備考] 退去時クリーニング費用は入居者負担		
入居諸条件	性別不問 二人相談 子供相談 単身相談		
保証会社			
備考	特別快速が停車する三鷹駅利用、東京方面始発電車もあり。吉祥寺へもアクセス可能		

情報更新日2026年1月27日

No.YM047244

お問合せ先



東京都知事(6)第76855号

(公社)全日本不動産協会、(公社)首都圏不動産公正取引協議会

株式会社ワイエス・ホーム 三鷹本店

東京都三鷹市下連雀3丁目27-11 クレールミハラ6F

TEL:0422-70-5960

FAX:0422-70-5961

E-mail: mitaka@yshome.co.jp

URL: http://www.yshome.jp



携帯サイトから物件詳細を閲覧できます！

取引態様	手数料負担の割合	貸主	借主
仲介先物	手数料配分の割合	元付	客付