

FOR RENT

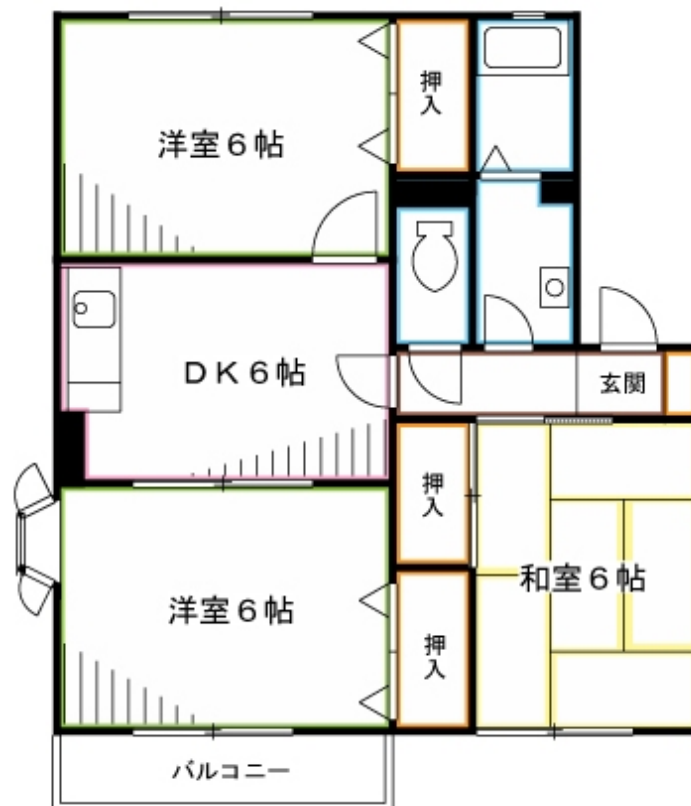
賃料	管理費等
120,000円	4,000円

2 F 以上, 3 面採光,角住戸,玄関ホール,最上階,出窓,振り分け,南西角住戸,陽当たり良好,閑静な住宅街

【外観】



【間取り図】



図面と現況が異なる場合は現況が優先となります。

間取りの「S」はサービスルーム(納戸)です。

間取り	3DK		
敷金	無	礼金	10万円
敷引 / 償却金	-	保証金	無
物件種別	アパート		
建物名・部屋番号	サイプレスタウンC棟		
物件所在地	東京都三鷹市深大寺 2 丁目		
交通	中央線 武蔵境駅 バス10分 西野 バス停徒歩5分		
間取詳細	和室(6畳) 洋室(6畳) DK(6畳) 洋室(6畳)		
構造・規模	軽量鉄骨 2階建 2階		
専有面積	53.49㎡	向き	南
築年月	1995年9月	契約期間	2年
損害保険	有	入居時期	2026年3月下旬予定
駐車場	有(敷地内) 13200円/月 ~ 駐輪場		
設備	3点給湯, A D S L, B S, インターホン, エアコン, ガスキッチン, ガスコンロ設置可, クローゼット, シャ		
その他費用	[一時金] ルームクリーニング費用: 77,000円 [備考] 退去時ハウスクリーニング費用借主負担		
入居諸条件	二人可 法人可 子供可		
保証会社	必須 契約時35000円 月額1%+800円		
備考	とにかく収納が充実 大和ハウス施工!! 追炊き付の優れモノ。センターダイニングの振分間取り。各部屋収納。バス・トイレ別。		

情報更新日2026年1月30日

No.YM047292

お問合せ先



東京都知事(6)第76855号

(公社)全日本不動産協会、(公社)首都圏不動産公正取引協議会

株式会社ワイエス・ホーム 三鷹本店

東京都三鷹市下連雀3丁目27-11 クレールミハラ6F

TEL:0422-70-5960

FAX:0422-70-5961

E-mail: mitaka@yshome.co.jp

URL: http://www.yshome.jp



携帯サイトから物件詳細を閲覧できます!

取引態様	手数料負担の割合	貸主	借主
仲介元付(一般)	手数料配分の割合	元付	客付