

FOR RENT

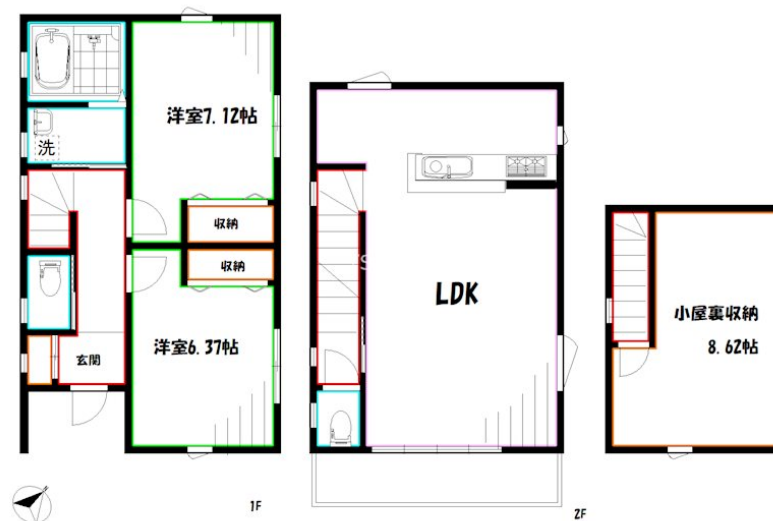
賃料	管理費等
195,000円	10,000円

角住戸,玄関ホール,最上階,振り分け,南面バルコニー,南面リビング,陽当たり良好,閑静な住宅街,始発駅,平置駐車場

【外観】



【間取り図】



間取り	2SLDK		
敷金	1ヶ月	礼金	1ヶ月
敷引 / 償却金	-	保証金	-
物件種別	戸建		
建物名・部屋番号	三鷹市深大寺戸建		
物件所在地	東京都三鷹市深大寺2丁目		
交通	中央線 武蔵境駅 徒歩23分 西武多摩川線 新小金井駅 徒歩28分		
間取詳細	洋室(6.37畳) 洋室(7.12畳) LDK(17畳) S(8.62畳)		
構造・規模	木造 2階建 1-2階		
専有面積	74.11㎡	向き	南
築年月	2023年10月	契約期間	定期借家契約 2年
損害保険	有	入居時期	2026年3月中旬予定
駐車場	付(無料) 駐輪場		
設備	3口以上コンロ,TVインターホン,インターホン,エアコン,オートバス,カウンターキッチン,ガスコンロ		
その他費用	[一時金] 24時間トラブルサポート: 9,840円 契約事務手数料: 11,000円 [備考] 短期解約違約金制度あります。		
入居諸条件	ペット可 事務所相談 二人可 法人可 子供可		
保証会社	必須 賃料総額50% 月々1.2%		
備考	トレイ2箇所待ち時間不要。浴室乾燥付きで生湯きの心配御無用。		

図面と現況が異なる場合は現況が優先となります。

間取りの「S」はサービスルーム(納戸)です。

情報更新日2026年2月4日

No.YM047413

お問合せ先



東京都知事(6)第76855号

(公社)全日本不動産協会、(公社)首都圏不動産公正取引協議会

株式会社ワイエス・ホーム 三鷹本店

東京都三鷹市下連雀3丁目27-11 クレールミハラ6F

TEL:0422-70-5960

FAX:0422-70-5961

E-mail: mitaka@yshome.co.jp

URL: http://www.yshome.jp



携帯サイトから物件詳細を閲覧できます！

取引態様	手数料負担の割合	貸主	借主
仲介先物	手数料配分の割合	元付	客付