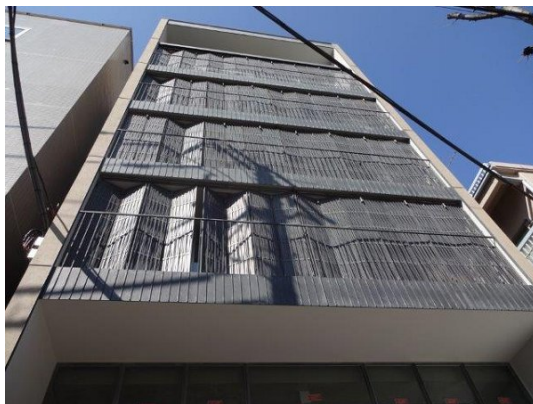


# FOR RENT

賃料	管理費等
100,000円	10,000円

1フロア2住戸, 2F以上, オートロック, 角住戸, デザイナーズ

【外観】



【間取り図】



図面と現況が異なる場合は現況が優先となります。

間取りの「S」はサービスルーム(納戸)です。

間取り	1DK		
敷金	1ヶ月	礼金	1ヶ月
敷引/償却金	-	保証金	無
物件種別	マンション		
建物名・部屋番号	ブラヴィミタカ		
物件所在地	東京都武蔵野市西久保1丁目		
交通	中央線 三鷹駅 徒歩5分 中央線 武蔵境駅 徒歩20分		
間取詳細	洋室(2.8畳) DK(6.7畳)		
構造・規模	鉄筋コンクリート 6階建 2階		
専有面積	25㎡	向き	北西
築年月	2014年3月	契約期間	2年
損害保険		入居時期	2026年3月下旬予定
駐車場	駐輪場		
設備	2口コンロ, TVインターホン, エアコン, クローゼット, システムキッチン, シャワー, シューズボックス,		
その他費用	[一時金] 24時間管理費: 1,430円 引き落とし: 330円 鍵交換: 38,500円 [備考] 退去時ハウスクリーニング費用借主負担		
入居諸条件	事務所可 学生相談 二人相談 法人可 単身可		
保証会社	必須 契約時に、家賃、共益費、駐車場の合計額の50%~が保証料としてかかります。月々1.5%~1		
備考	自転車置き場あり。システムキッチン。エアコン。SOHO相談可能。その際は敷金プラス1ヶ月。		

情報更新日2026年2月3日

No.YM047416

お問合せ先



東京都知事(6)第76855号  
(公社)全日本不動産協会、(公社)首都圏不動産公正取引協議会

**株式会社ワイエス・ホーム 三鷹本店**

東京都三鷹市下連雀3丁目27-11 クレールミハラ6F  
TEL:0422-70-5960 FAX:0422-70-5961  
E-mail: mitaka@yshome.co.jp  
URL: http://www.yshome.jp



携帯サイトから物件詳細を閲覧できます!

取引態様	手数料負担の割合	貸主	借主
仲介先物	手数料配分の割合	元付	客付