

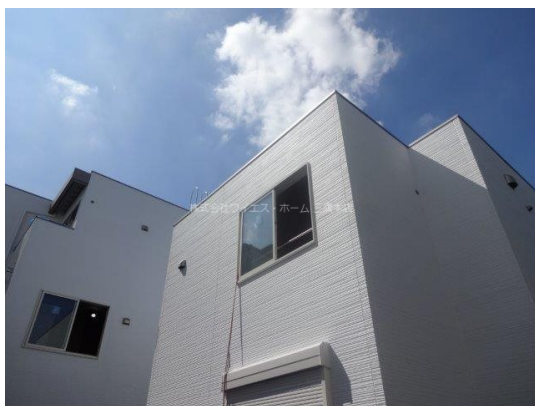
FOR RENT

賃料	管理費等
83,000円	6,000円

ウォシュレット付きトイレや浴室乾燥機など設備

閑静な住宅街,始発駅

【外観】



【間取り図】



図面と現況が異なる場合は現況が優先となります。

間取りの「S」はサービスルーム(納戸)です。

間取り	1K		
敷金	無	礼金	1ヶ月
敷引 / 償却金	-	保証金	無
物件種別	アパート		
建物名・部屋番号	ミハス三鷹の森		
物件所在地	東京都三鷹市下連雀3丁目		
交通	中央線 三鷹駅 徒歩9分 中央・総武線各停 吉祥寺駅 徒歩20分		
間取詳細	洋室(8.7畳) K(2畳)		
構造・規模	軽量鉄骨 3階建 1階		
専有面積	26.5㎡	向き	西
築年月	2015年11月	契約期間	2年
損害保険	有 20,000円 24ヶ月	入居時期	即時
駐車場	無 駐輪場 バイク置き場		
設備	24時間換気システム, 2口コンロ, 3点給湯, B S, C S, T Vインターホン, エアコン, エアコン全室, ガ		
その他費用	[一時金] 鍵交換費用: 19,800円 ハウスクリーニング費用: 44,000円 [月次費用] 24時間サポート料: 1,320円 [備考] 退去時ハウスクリーニング費用借主負担		
入居諸条件	性別不問 法人可 単身可		
保証会社	必須 契約時に賃料合計の100%、月額1.5%		
備考	2口システムキッチン! バイク置場あります! 「吉祥寺」や「井の頭公園」も徒歩圏内の便利な立地! ウォシュレット付きトイレや浴室乾燥機など設備も充実! インターネット使用料無料! BSにCS付き!		

情報更新日2026年2月3日

No.YM047423

お問合せ先



東京都知事(6)第76855号

(公社)全日本不動産協会、(公社)首都圏不動産公正取引協議会

株式会社ワイエス・ホーム 三鷹本店

東京都三鷹市下連雀3丁目27-11 クレールミハラ6F

TEL:0422-70-5960

FAX:0422-70-5961

E-mail: mitaka@yshome.co.jp

URL: http://www.yshome.jp



携帯サイトから物件詳細を閲覧できます!

取引態様	手数料負担の割合	貸主	借主
仲介先物	手数料配分の割合	元付	客付