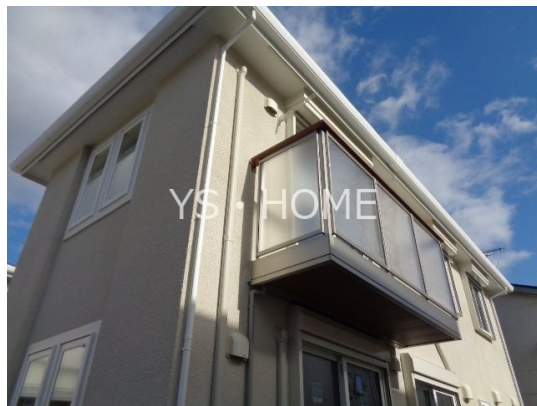


賃料	管理費等
256,000円	0円

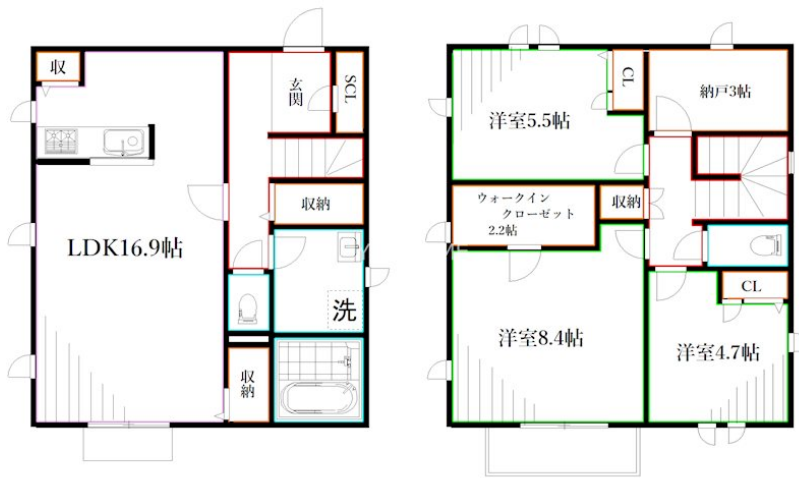
宅配ボックス付き。収納たっぷりで片付け上手に

角住戸,玄関ホール,四方角部屋,振り分け,南面バルコニー,南面リビング,陽当たり良好,閑静な住宅街,メールボックス,平置駐車場

【外観】



【間取り図】



間取り	3SLDK		
敷金	1ヶ月	礼金	1ヶ月
敷引/償却金	-	保証金	-
物件種別	戸建		
建物名・部屋番号	Villa Monte Tesoro		
物件所在地	東京都三鷹市中原3丁目		
交通	京王線 つつじヶ丘(東京)駅 徒歩29分		
間取詳細	LDK(16.9畳) 洋室(5.5畳) 洋室(8.4畳) 洋室(4.7畳) S(3畳)		
構造・規模	木造 2階建 1-2階		
専有面積	99.98㎡	向き	南
築年月	2026年1月下旬	契約期間	2年
損害保険	有	入居時期	即時
駐車場	付(無料) 駐輪場 バイク置き場		
設備	3口以上コンロ, C A T V, T Vインターホン, ウォークインクローゼット, エアコン, エアコン4台, オート		
その他費用	[備考] 1年未満解約は違約金として賃料1ヵ月分を借主は貸主に支払うこと		
入居諸条件	ペット可 楽器等の使用可 性別不問 二人可		
保証会社	必須 契約時に賃料・共益費・駐車場代など総合計の60%、月々1%が必要です。		
備考	ワンちゃんと暮らせるお部屋です。アップライトピアノ可で楽器相談。		

図面と現況が異なる場合は現況が優先となります。

間取りの「S」はサービスルーム(納戸)です。

情報更新日2026年6月23日

No.YM047535



東京都知事(6)第76855号
(公社)全日本不動産協会、(公社)首都圏不動産公正取引協議会

株式会社ワイエス・ホーム 三鷹本店

東京都三鷹市下連雀3丁目27-11 クレールミハラ6F
TEL:0422-70-5960 FAX:0422-70-5961
E-mail: mitaka@yshome.co.jp
URL: http://www.yshome.jp



携帯サイトから物件詳細を閲覧できます!

取引態様	手数料負担の割合	貸主	借主
仲介先物	手数料配分の割合	元付	客付