

FOR RENT

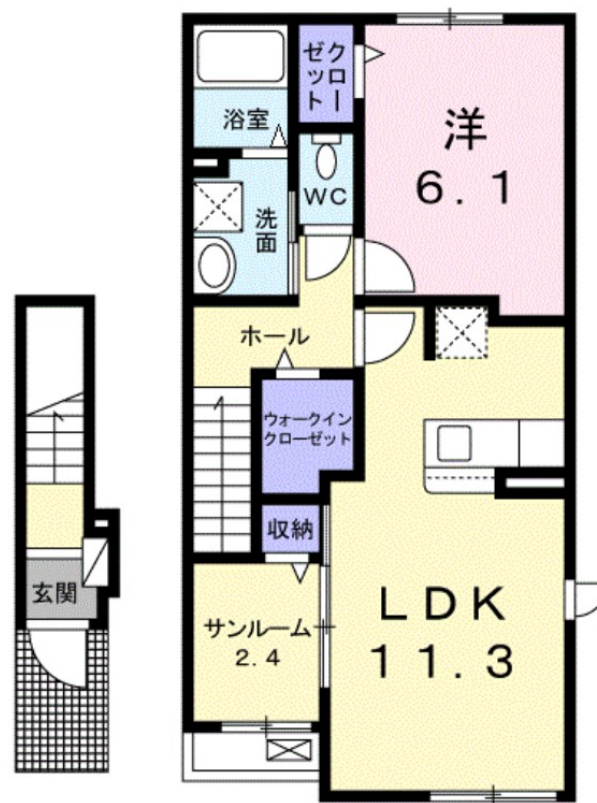
| 賃料 | 管理費等 |
|----------|--------|
| 124,000円 | 3,500円 |

2 F 以上, 2 面採光, 角住戸, 玄関ホール, 最上階, 南西角住戸, 陽当たり良好, 閑静な住宅街, 防犯カメラ, メールボックス

【外観】



【間取り図】



| 間取り | 1LDK | | |
|----------|---|------|-------------|
| 敷金 | 無 | 礼金 | 2ヶ月 |
| 敷引 / 償却金 | - | 保証金 | - |
| 物件種別 | アパート | | |
| 建物名・部屋番号 | @HOME吉祥寺通り | | |
| 物件所在地 | 東京都練馬区関町南3丁目 | | |
| 交通 | 西武新宿線 武蔵関駅 徒歩14分 西武新宿線 上石神井駅 徒歩17分 | | |
| 間取詳細 | LDK(11.3畳) 洋室(6.1畳) | | |
| 構造・規模 | 木造 2階建 2階 | | |
| 専有面積 | 50.96㎡ | 向き | 西 |
| 築年月 | 2022年3月 | 契約期間 | 2年 |
| 損害保険 | 有 | 入居時期 | 2026年3月上旬予定 |
| 駐車場 | 駐輪場 | | |
| 設備 | 3口以上コンロ, B S, C S, T V インターホン, ウォークインクローゼット, エアコン2台, オートバス, カ | | |
| その他費用 | [一時金] クリーニング費用: 60,000円 鍵セット費: 3,300円 [月次費用] 収納手数料(月額): 170円 24時間サポート料(月額): 330円 [備考] ハウスクリーニング費用借主負担 | | |
| 入居諸条件 | 性別不問 二人可 法人相談 単身可 | | |
| 保証会社 | 必須 保証委託料: 契約時 22,000円、月額保証料: 賃料総額の2.2% | | |
| 備考 | ハウスクリーニング費用借主負担/お部屋探しは ワイエス・ホーム三鷹本店まで/当社は総合仲介会社なので他社様インターネット掲載物件も一括紹介できますのでお気軽にお問い合わせくださいませ | | |

図面と現況が異なる場合は現況が優先となります。

間取りの「S」はサービスルーム(納戸)です。

情報更新日2026年2月8日

No.YM047540

お問合せ先



東京都知事(6)第76855号

(公社)全日本不動産協会、(公社)首都圏不動産公正取引協議会

株式会社ワイエス・ホーム 三鷹本店

東京都三鷹市下連雀3丁目27-11 クレールミハラ6F

TEL:0422-70-5960

FAX:0422-70-5961

E-mail: mitaka@yshome.co.jp

URL: http://www.yshome.jp



携帯サイトから物件詳細を閲覧できます！

| 取引態様 | 手数料負担の割合 | 貸主 | 借主 |
|------|----------|----|----|
| 仲介先物 | 手数料配分の割合 | 元付 | 客付 |