

FOR RENT

賃料	管理費等
140,000円	6,000円

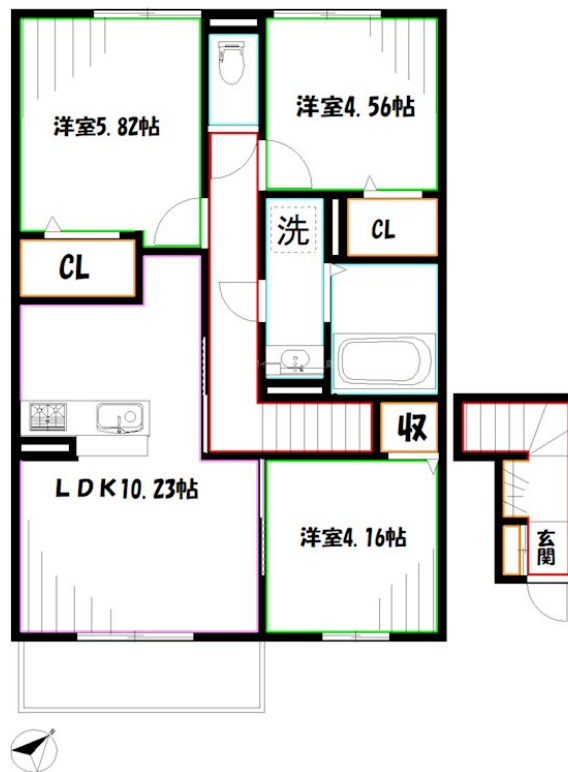
ネット無料で必要経費を削減可能。追い焚き・浴

24時間緊急通報システム, 2F以上, 2面採光, カードキー, 玄関ホール, 最上階, 振り分け, 南面バルコニー, 南面リビング, 陽当たり良好, 閑静な住宅街, 平置駐車場, セキュリティ会社加入済

【外観】



【間取り図】



図面と現況が異なる場合は現況が優先となります。

間取りの「S」はサービスルーム(納戸)です。

間取り	3LDK		
敷金	無	礼金	20万円
敷引 / 償却金	-	保証金	-
物件種別	アパート		
建物名・部屋番号	aisevillage		
物件所在地	東京都調布市深大寺東町5丁目		
交通	中央線 三鷹駅 バス22分 北ノ台小学校 バス停徒歩4分		
間取詳細	洋室(5.82畳) 洋室(4.56畳) 洋室(4.16畳) LDK(10.23畳)		
構造・規模	軽量鉄骨 2階建 2階		
専有面積	63.36㎡	向き	南東
築年月	2022年1月中旬	契約期間	2年
損害保険	有	入居時期	2026年4月25日
駐車場	有(敷地内) 13200円/月 ~ 駐輪場		
設備	3口以上コンロ, C A T V, T V インターホン, エアコン, オートバス, カウンターキッチン, ガスコンロ設置		
その他費用	[一時金] クリーニング: 77,000円 カードキー: 16,500円 I C ロック電池: 2,092円 [備考] 退去時ハウスクリーニング費用借主負担		
入居諸条件	ペット可 学生相談 性別不問 二人可 法人可		
保証会社	必須 契約時35000円 月額1%+800円		
備考	ペットと暮らせる嬉しいファミリー物件。A L S O K 搭載の安心物件		

情報更新日2026年2月7日

No.YM047546

お問合せ先



東京都知事(6)第76855号

(公社)全日本不動産協会、(公社)首都圏不動産公正取引協議会

株式会社ワイエス・ホーム 三鷹本店

東京都三鷹市下連雀3丁目27-11 クレールミハラ6F

TEL:0422-70-5960

FAX:0422-70-5961

E-mail: mitaka@yshome.co.jp

URL: http://www.yshome.jp



携帯サイトから物件詳細を閲覧できます！

取引態様	手数料負担の割合	貸主	借主
仲介先物	手数料配分の割合	元付	客付