

# FOR RENT

賃料	管理費等
159,000円	5,000円

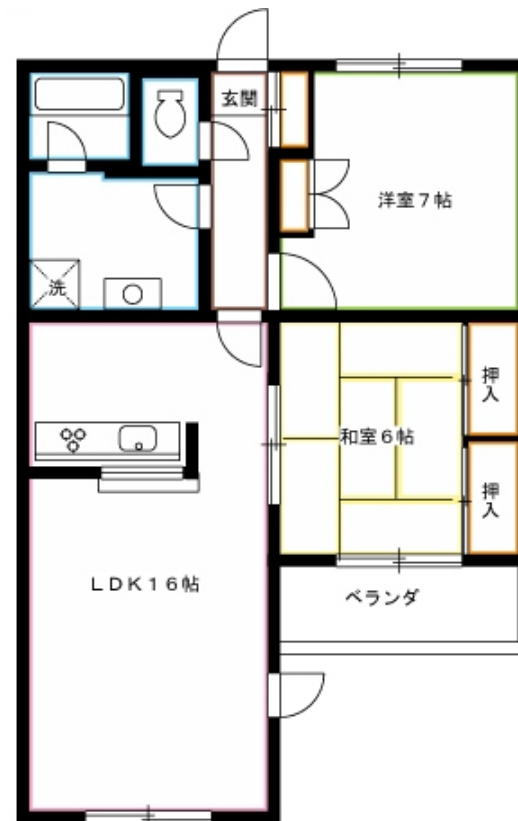
## 駅周辺再開発でスッゴク便利になりました。ドン

2 F 以上, 2 面採光, 出窓, 振り分け, 南面リビング, 陽当たり良好, 駅まで平坦, 外壁タイル張り, 閑静な住宅街, 平置駐車場

【外観】



【間取り図】



図面と現況が異なる場合は現況が優先となります。

間取りの「S」はサービスルーム(納戸)です。

間取り	2LDK		
敷金	1ヶ月	礼金	1ヶ月
敷引 / 償却金	-	保証金	無
物件種別	マンション		
建物名・部屋番号	グリーンヒルズ		
物件所在地	東京都小金井市緑町 1 丁目		
交通	中央線 東小金井駅 徒歩5分 中央線 武蔵小金井駅 徒歩15分		
間取詳細	和室(6畳) 洋室(7畳) LDK(16畳)		
構造・規模	鉄筋コンクリート 3階建 2階		
専有面積	57.85㎡	向き	南
築年月	1993年5月	契約期間	2年
損害保険	有	入居時期	即時
駐車場	要問い合わせ 駐輪場		
設備	2口コンロ, ADSL, BS, インターホン, エアコン, エアコン 3 台, カウンターキッチン, ガスコンロ設置		
その他費用	[備考] 退去時ハウスクリーニング費用借主負担		
入居諸条件	楽器等の使用可 二人可 法人可 子供可		
保証会社	必須 契約時に 1 か月分の家賃、共益費、駐車場代の1.5パーセント～が必要です。		
備考	楽器OK 中庭付きのマンション。エアコン完備。カウンターキッチン。追炊き付。敷地内駐車場相談出来ます。システムキッチン。ガスキッチン。各部屋収納。		

情報更新日2026年2月7日

No.YM047576

お問合せ先



東京都知事(6)第76855号

(公社)全日本不動産協会、(公社)首都圏不動産公正取引協議会

株式会社ワイエス・ホーム 三鷹本店

東京都三鷹市下連雀3丁目27-11 クレールミハラ6F

TEL:0422-70-5960

FAX:0422-70-5961

E-mail: mitaka@yshome.co.jp

URL: http://www.yshome.jp



携帯サイトから物件詳細を閲覧できます！

取引態様	手数料負担の割合	貸主	借主
仲介先物	手数料配分の割合	元付	客付