

FOR RENT

賃料	管理費等
150,000円	6,000円

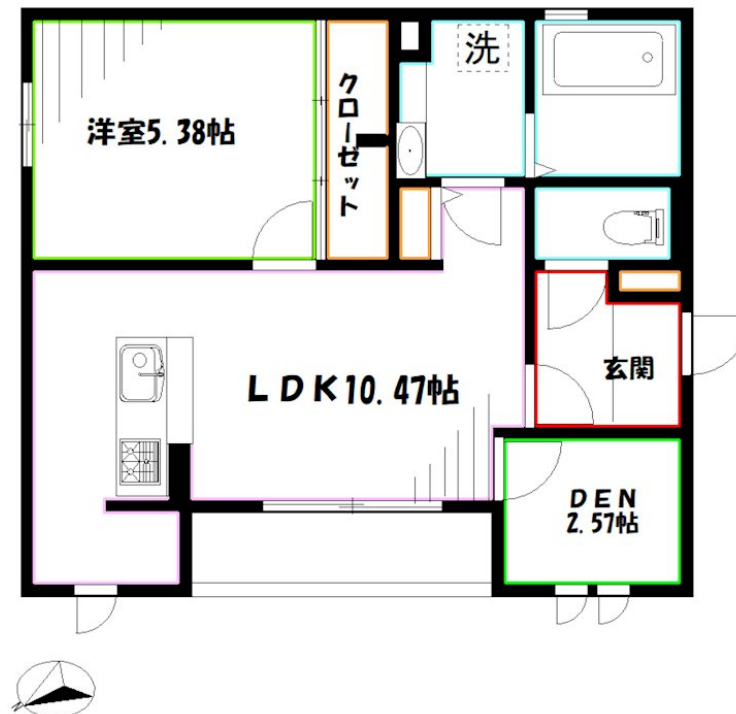
アルソックホームセキュリティ搭載。シャッター

2 F 以上, 2 面採光, 3 面採光, オートロック, モニタ付オートロック, 角住戸, 玄関ホール, 陽当たり良好, 始発駅, セキュリティ会社加入済

【外観】



【間取り図】



図面と現況が異なる場合は現況が優先となります。

間取りの「S」はサービスルーム(納戸)です。

間取り	1SLDK		
敷金	無	礼金	2ヶ月
敷引 / 償却金	-	保証金	-
物件種別	マンション		
建物名・部屋番号	サンクアン吉祥寺		
物件所在地	東京都武蔵野市吉祥寺北町4丁目		
交通	中央線 三鷹駅 徒歩14分		
間取詳細	洋室(5.38畳) LDK(10.47畳) S(2.57畳)		
構造・規模	ALC 3階建 2階		
専有面積	44.3㎡	向き	北西
築年月	2022年9月	契約期間	2年
損害保険	有	入居時期	2026年3月23日予定
駐車場	駐輪場		
設備	エアコン, オートバス, カウンターキッチン, クローゼット, システムキッチン, シャッター, シャワー, シュ		
その他費用	[一時金] クリーニング: 60,500円 カードキー: 16,500円 電子ロック電池: 2,090円		
入居諸条件	ペット可 性別不問 二人可 法人可 単身可		
保証会社	必須 初回保証料35000円、月額1%プラス800円		
備考	三鷹駅・吉祥寺駅利用可能、バス便も豊富に有り。スーパー等も近隣に有り。		

情報更新日2026年2月7日

No.YM047577

お問合せ先



東京都知事(6)第76855号

(公社)全日本不動産協会、(公社)首都圏不動産公正取引協議会

株式会社ワイエス・ホーム 三鷹本店

東京都三鷹市下連雀3丁目27-11 クレールミハラ6F

TEL:0422-70-5960

FAX:0422-70-5961

E-mail: mitaka@yshome.co.jp

URL: http://www.yshome.jp



携帯サイトから物件詳細を閲覧できます！

取引態様	手数料負担の割合	貸主	借主
仲介先物	手数料配分の割合	元付	客付