

賃料	管理費等
205,000円	0円

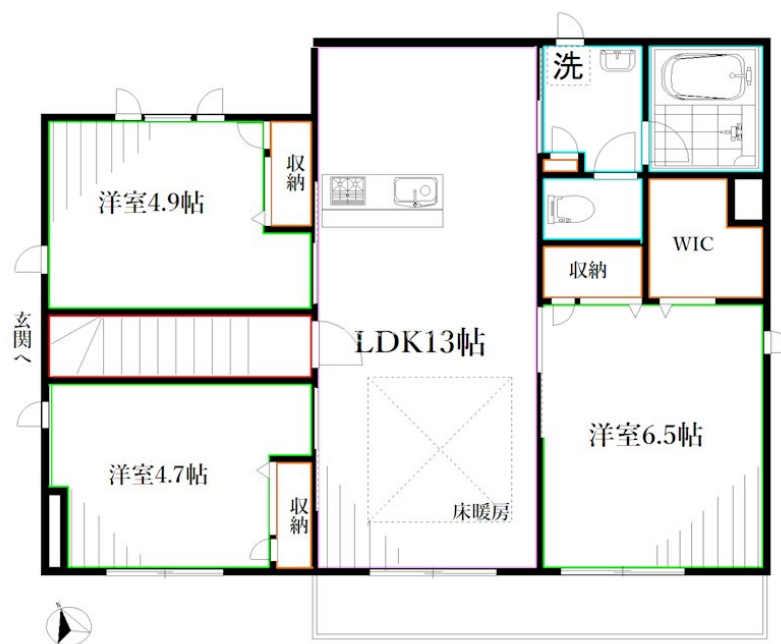
ペット飼育相談可能。カースペース付き（大型不

1フロア1住戸,2F以上,3方角住戸,3面採光,角住戸,玄関ホール,最上階,四方角部屋,振り分け,東南角住戸,南西角住戸,南面バルコニー,南面リビング,陽当たり良好,閑静な住宅街,始発駅,防犯カメラ,

【外観】



【間取り図】



間取り	3LDK		
敷金	2ヶ月	礼金	1ヶ月
敷引 / 償却金	-	保証金	-
物件種別	アパート		
建物名・部屋番号	ハウスペンギン		
物件所在地	東京都小金井市前原町5丁目		
交通	中央線 武蔵小金井駅 徒歩18分 西武多摩川線 多磨駅 徒歩39分		
間取詳細	LDK(13畳) 洋室(4.9畳) 洋室(4.7畳) 洋室(6.5畳)		
構造・規模	軽量鉄骨 2階建 2階		
専有面積	70.74㎡	向き	南
築年月	2025年12月下旬	契約期間	2年
損害保険	有	入居時期	即時
駐車場	付(無料)		
設備	3口以上コンロ,TVインターホン,アイランドキッチン,インターホン,ウォークインクローゼット,エアコン		
その他費用	[備考] 退去時クリーニング費用は借主負担		
入居諸条件	ペット可 二人可 高齢者相談 法人可 子供可		
保証会社	必須 契約時に賃料・共益費・駐車場代など合計の50%、月々950円		
備考	床暖房・食洗器付き、太陽光発電システム採用のお部屋		

図面と現況が異なる場合は現況が優先となります。

間取りの「S」はサービスルーム(納戸)です。

情報更新日2026年2月11日

No.YM047647

お問合せ先



東京都知事(6)第76855号

(公社)全日本不動産協会、(公社)首都圏不動産公正取引協議会

株式会社ワイエス・ホーム 三鷹本店

東京都三鷹市下連雀3丁目27-11 クレールミハラ6F

TEL:0422-70-5960

FAX:0422-70-5961

E-mail: mitaka@yshome.co.jp

URL: http://www.yshome.jp



携帯サイトから物件詳細を閲覧できます！

取引態様	手数料負担の割合	貸主	借主
仲介先物	手数料配分の割合	元付	客付