

FOR RENT

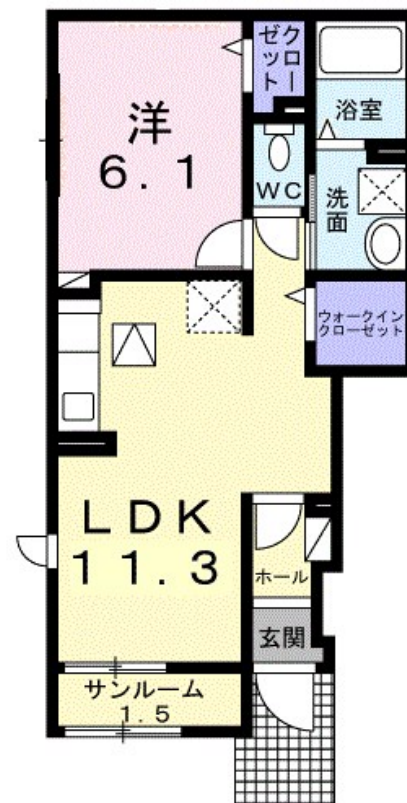
賃料	管理費等
118,000円	3,500円

2面採光,角住戸,玄関ホール,振り分け,陽当たり良好

【外観】



【間取り図】



間取り	1LDK		
敷金	無	礼金	2ヶ月
敷引/償却金	-	保証金	-
物件種別	アパート		
建物名・部屋番号	@HOME吉祥寺通り		
物件所在地	東京都練馬区関町南3丁目		
交通	西武新宿線 武蔵関駅 徒歩14分 西武新宿線 上石神井駅 徒歩17分		
間取詳細	LDK(11.3畳) 洋室(6.1畳)		
構造・規模	木造 2階建 1階		
専有面積	43.61㎡	向き	西
築年月	2022年2月	契約期間	2年
損害保険	有 25,000円 24ヶ月	入居時期	2026年3月下旬予定
駐車場			
設備	2口コンロ, B S, C S, T V インターホン, エアコン, ガスコンロ設置済, グリル, クローゼット, システム		
その他費用	[一時金] クリーニング費用: 60,000円 収納手数料(月額): 170円 24時間サポート料(月額): 330円 町会費(月額): 100円 [備考] ハウスクリーニング費用借主負担		
入居諸条件	性別不問 二人可 法人可		
保証会社	必須 保証委託料: 契約時 22,000円 月額 賃料総額の2.2%(2671円)		
備考	ハウスクリーニング費用借主負担/お部屋探しは ワイエス・ホーム三鷹本店まで/当社は総合仲介会社なので他社様インターネット掲載物件も一括紹介できますのでお気軽にお問い合わせくださいませ		

図面と現況が異なる場合は現況が優先となります。

間取りの「S」はサービスルーム(納戸)です。

情報更新日2026年2月12日

No.YM047659

お問合せ先



東京都知事(6)第76855号

(公社)全日本不動産協会、(公社)首都圏不動産公正取引協議会

株式会社ワイエス・ホーム 三鷹本店

東京都三鷹市下連雀3丁目27-11 クレールミハラ6F

TEL:0422-70-5960

FAX:0422-70-5961

E-mail: mitaka@yshome.co.jp

URL: http://www.yshome.jp



携帯サイトから物件詳細を閲覧できます！

取引態様	手数料負担の割合	貸主	借主
仲介元付(一般)	手数料配分の割合	元付	客付