

FOR RENT

賃料	管理費等
140,000円	5,000円

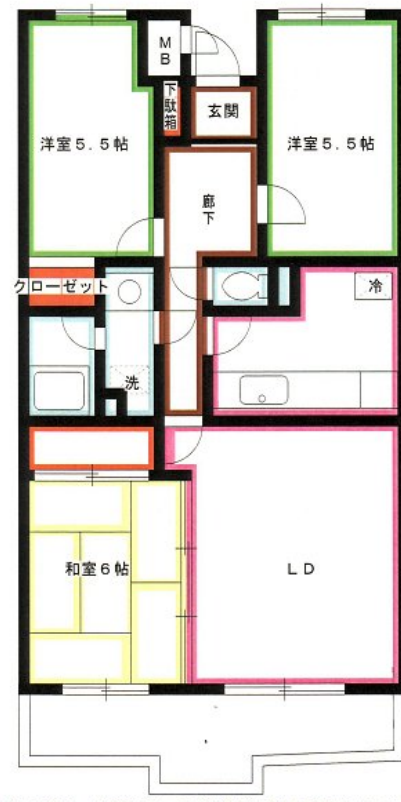
バス便多数あり。敷地内駐車場ご相談ください。

2F以上, 2面採光, オートロック, 玄関ホール, 最上階, 上階無し, 振り分け, 陽当たり良好, 外壁タイル張り, 閑静な住宅街, 始発駅

【外観】



【間取り図】



図面と現況が異なる場合は現況が優先となります。

間取りの「S」はサービスルーム(納戸)です。

間取り	3LDK		
敷金	1ヶ月	礼金	1ヶ月
敷引/償却金	- 無	保証金	無
物件種別	マンション		
建物名・部屋番号	ドゥージェームニヤ		
物件所在地	東京都三鷹市深大寺2丁目		
交通	中央線 武蔵境駅 徒歩18分 西武多摩川線 武蔵境駅 徒歩18分		
間取詳細	和室(6畳) 洋室(5.5畳) 洋室(5.5畳) LDK(13畳)		
構造・規模	鉄筋コンクリート 3階建 2階		
専有面積	65.21㎡	向き	南
築年月	1996年3月下旬	契約期間	2年
損害保険	有	入居時期	2026年5月中旬
駐車場	要問い合わせ 駐輪場 バイク置き場		
設備	A D S L, B S, C A T V, インターホン, エアコン, エアコン2台, ガスコンロ設置済, クローゼット, シス		
その他費用	[一時金] 鍵交換: 19,800円 緊急サポート料: 5,500円 [備考] 退去時ハウスクリーニング費用借主負担 106,700円		
入居諸条件	二人可 法人可 子供可		
保証会社	必須(オリコ) 賃料総額50% 月額1%		
備考	設備や環境はもちろん日当たりや間取りもGOOD!!! まさにお勧めです! 外観もキレイです 光ファイバー 敷地内にレンタルスペースあり。荷物の多い方にお勧めです。		

情報更新日2026年4月6日

No.YM047685

お問合せ先



東京都知事(6)第76855号
(公社)全日本不動産協会、(公社)首都圏不動産公正取引協議会

株式会社ワイエス・ホーム 三鷹本店

東京都三鷹市下連雀3丁目27-11 クレールミハラ6F
TEL:0422-70-5960 FAX:0422-70-5961
E-mail: mitaka@yshome.co.jp
URL: http://www.yshome.jp



携帯サイトから物件詳細を閲覧できます!

取引態様	手数料負担の割合	貸主	借主
仲介元付(一般)	手数料配分の割合	元付	客付