

FOR RENT

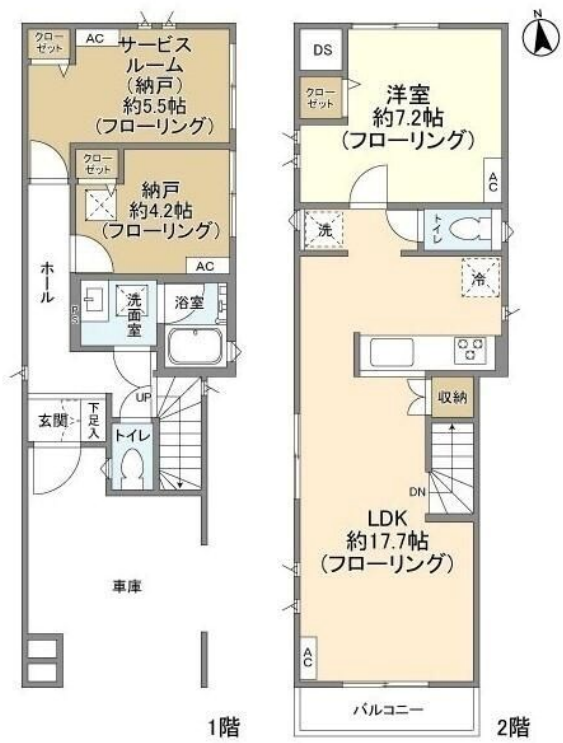
賃料	管理費等
318,000円	0円

2F以上, 2面採光, 3方角住戸, 3面採光, メゾネット, 角住戸, 玄関ホール, 振り分け, 東南角住戸, 南西角住戸, 南面バルコニー, 南面リビング, 陽当たり良好, 閑静な住宅街, メールボックス, 平置駐車場

【外観】



【間取り図】



図面と現況が異なる場合は現況が優先となります。

間取りの「S」はサービスルーム(納戸)です。

間取り	1SLDK		
敷金	1ヶ月	礼金	1ヶ月
敷引/償却金	-	保証金	-
物件種別	戸建		
建物名・部屋番号	Kolet西荻窪		
物件所在地	東京都杉並区上荻4丁目		
交通	中央線 西荻窪駅 徒歩12分 西武新宿線 上井草駅 徒歩22分		
間取詳細	S(4.2畳) LDK(17.7畳) S(5.5畳) 洋室(7.2畳)		
構造・規模	木造 3階建 1-2階		
専有面積	77.65㎡	向き	南
築年月	2023年4月	契約期間	2年
損害保険	有	入居時期	即時
駐車場	付(無料) 駐輪場		
設備	3口以上コンロ, TVインターホン, インターホン, エアコン, エアコン4台, エアコン全室, オートバス, カ		
その他費用	[備考] 退去時クリーニング費用は借主負担 1年未満の解約の場合違約金あり 解約予告2か月前 ペット飼育時: 敷金1ヶ月~2ヶ月プラス		
入居諸条件	ペット可 楽器等の使用相談 性別不問 二人可		
保証会社	必須 初回:総賃料の50%、月額:総賃料の1%		
備考	お部屋探しはワイエス・ホーム三鷹本店まで 当社は総合仲介会社なので他社様インターネット掲載物件も一括紹介できますのでお気軽にお問い合わせくださいませ		

情報更新日2026年4月6日

No.YM047698



東京都知事(6)第76855号
(公社)全日本不動産協会、(公社)首都圏不動産公正取引協議会
株式会社ワイエス・ホーム 三鷹本店
東京都三鷹市下連雀3丁目27-11 クレールミハラ6F
TEL:0422-70-5960 FAX:0422-70-5961
E-mail: mitaka@yshome.co.jp
URL: http://www.yshome.jp



携帯サイトから物件詳細を閲覧できます!

取引態様	手数料負担の割合	貸主	借主
仲介元付(一般)	手数料配分の割合	元付	客付