

FOR RENT

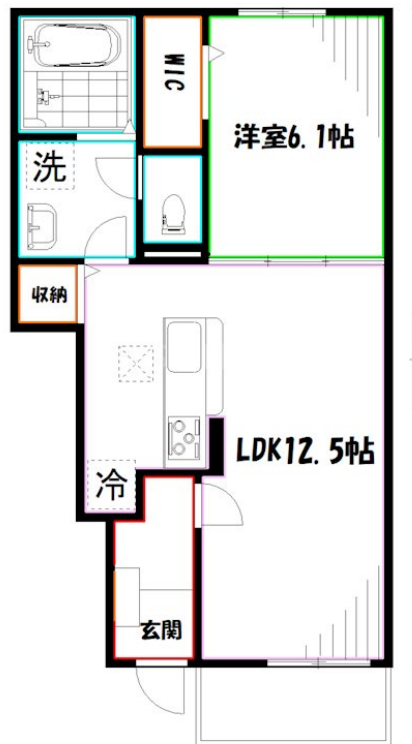
賃料	管理費等
120,500円	2,900円

3面採光,角住戸,玄関ホール,南面バルコニー,南面リビング,陽当たり良好,閑静な住宅街,メールボックス,平置駐車場

【外観】



【間取り図】



間取り	1LDK		
敷金	無	礼金	1.5ヶ月
敷引/ 償却金	-	保証金	-
物件種別	アパート		
建物名・部屋番号	クリエイト北ノ台		
物件所在地	東京都調布市深大寺北町2丁目		
交通	中央線 三鷹駅 バス15分 北ノ台小学校 バス停徒歩2分		
間取詳細	LDK(12.5畳) 洋室(6.1畳)		
構造・規模	木造 2階建 1階		
専有面積	44.07㎡	向き	南東
築年月	2024年3月	契約期間	2年
損害保険		入居時期	2026年3月上旬予定
駐車場	有(敷地内) 13200円/月 ~ 駐輪場 バイク置き場		
設備	CATV, IHクッキングヒーター, TVインターホン, インターホン, ウォークインクローゼット, エアコン		
その他費用	[一時金] クリーニング: 80,000円 [備考] 退去時ハウスクリーニング費用借主負担。鍵交換3,300円。24hサービス月々330円。家賃クレジット決済手数料月々170円		
入居諸条件	ペット可 二人可 法人可 子供相談		
保証会社	必須 契約時25000円 月額2.5%		
備考	敷地内駐車場、バイク駐輪もご相談ください。追い焚き・洗浄便座・浴室乾燥付きの快適物件		

図面と現況が異なる場合は現況が優先となります。

間取りの「S」はサービスルーム(納戸)です。

情報更新日2026年2月15日

No.YM047735

お問合せ先



東京都知事(6)第76855号

(公社)全日本不動産協会、(公社)首都圏不動産公正取引協議会

株式会社ワイエス・ホーム 三鷹本店

東京都三鷹市下連雀3丁目27-11 クレールミハラ6F

TEL:0422-70-5960

FAX:0422-70-5961

E-mail: mitaka@yshome.co.jp

URL: http://www.yshome.jp



携帯サイトから物件詳細を閲覧できます！

取引態様	手数料 負担の割合	貸主	借主
仲介先物	手数料 配分の割合	元付	客付