

FOR RENT

賃料	管理費等
260,000円	0円

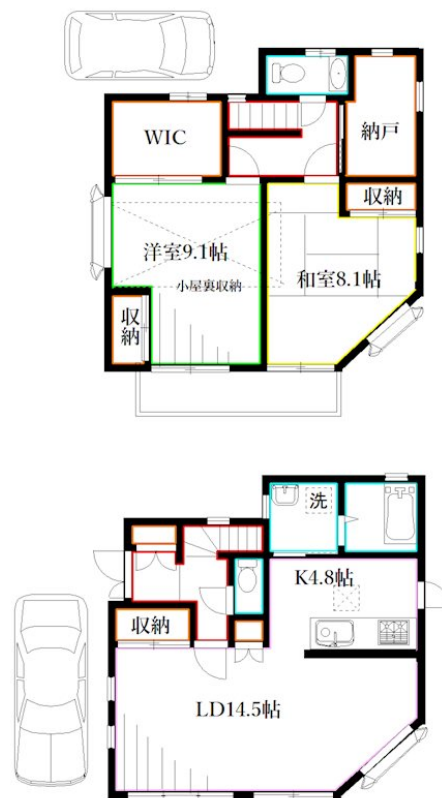
食洗器付きで家事の負担を軽減可能。床暖房付。

角住戸,玄関ホール,四方角部屋,寝室8畳以上,振り分け,南面バルコニー,陽当たり良好,閑静な住宅街,始発駅,メールボックス,平置駐車場

【外観】



【間取り図】



間取り	2SLDK		
敷金	1.5ヶ月	礼金	1ヶ月
敷引 / 償却金	-	保証金	-
物件種別	戸建		
建物名・部屋番号	上連雀2-14貸家		
物件所在地	東京都三鷹市上連雀2丁目		
交通	中央線 三鷹駅 徒歩10分 中央線 武蔵境駅 徒歩20分		
間取詳細	洋室(9.1畳) 和室(8.1畳) S(3畳) LDK(19.3畳)		
構造・規模	木造 2階建 1-2階		
専有面積	95.01㎡	向き	南
築年月	2007年11月	契約期間	2年
損害保険	有	入居時期	即時
駐車場	付(無料) 2台駐車可 駐輪場 バイク置き場		
設備	ウォークインクローゼット,カウンターキッチン,クローゼット,システムキッチン,シャワー,シューズボツ		
その他費用	[一時金] 鍵交換: 49,500円 [月次費用] CATV: 4,000円		
入居諸条件	二人可 法人相談 子供相談 単身相談		
保証会社	必須 契約時に賃料・共益費・駐車場代など総合計の50%、月々1%～が必要です。		
備考	広々リビング20帖。小屋裏収納・ウォークインクローゼット・納戸等たっぷり収納		

図面と現況が異なる場合は現況が優先となります。

間取りの「S」はサービスルーム(納戸)です。

情報更新日2026年2月19日

No.YM047859

お問合せ先



東京都知事(6)第76855号

(公社)全日本不動産協会、(公社)首都圏不動産公正取引協議会

株式会社ワイエス・ホーム 三鷹本店

東京都三鷹市下連雀3丁目27-11 クレールミハラ6F

TEL:0422-70-5960

FAX:0422-70-5961

E-mail: mitaka@yshome.co.jp

URL: http://www.yshome.jp



携帯サイトから物件詳細を閲覧できます！

取引態様	手数料負担の割合	貸主	借主
仲介先物	手数料配分の割合	元付	客付