

# FOR RENT

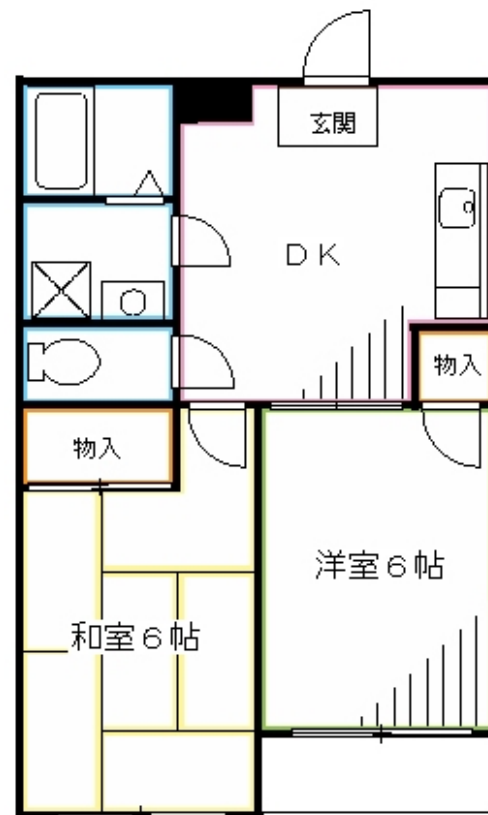
賃料	管理費等
105,000円	0円

2F以上,リゾート向き,駅まで平坦,閑静な住宅街

【外観】



【間取り図】



図面と現況が異なる場合は現況が優先となります。

間取りの「S」はサービスルーム(納戸)です。

間取り	2DK		
敷金	無	礼金	無
敷引/償却金	-	保証金	無
物件種別	マンション		
建物名・部屋番号	パークサイド三井		
物件所在地	東京都武蔵野市桜堤3丁目		
交通	中央線 東小金井駅 徒歩19分 中央線 武蔵境駅 徒歩25分		
間取詳細	和室(6畳) 洋室(6畳) DK(5.5畳)		
構造・規模	鉄骨 3階建 2階		
専有面積	39㎡	向き	西
築年月	1986年7月	契約期間	2年
損害保険	有	入居時期	相談
駐車場	駐輪場		
設備	A D S L,エアコン,ガスコンロ設置可,シャワー,トイレ有,バス・トイレ別,バス有,フローリング,リゾ		
その他費用	[備考] ペット飼育時 礼金1ヶ月		
入居諸条件	ペット可 学生相談 性別不問 二人可 法人可		
保証会社	必須 賃料総額50%		
備考	小型犬相談可能。ガスキッチン。裏が小金井公園、四季を感じて、四季に触れ合う生活が出来ます。バス・トイレ別。ペット飼育は礼金1ヵ月。		

情報更新日2026年4月7日

No.YM047875

お問合せ先



東京都知事(6)第76855号  
(公社)全日本不動産協会、(公社)首都圏不動産公正取引協議会

**株式会社ワイエス・ホーム 三鷹本店**

東京都三鷹市下連雀3丁目27-11 クレールミハラ6F  
TEL:0422-70-5960 FAX:0422-70-5961  
E-mail: mitaka@yshome.co.jp  
URL: http://www.yshome.jp



携帯サイトから物件詳細を閲覧できます!

取引態様	手数料負担の割合	貸主	借主
仲介元付(一般)	手数料配分の割合	元付	客付