

# FOR RENT

賃料	管理費等
250,000円	10,000円

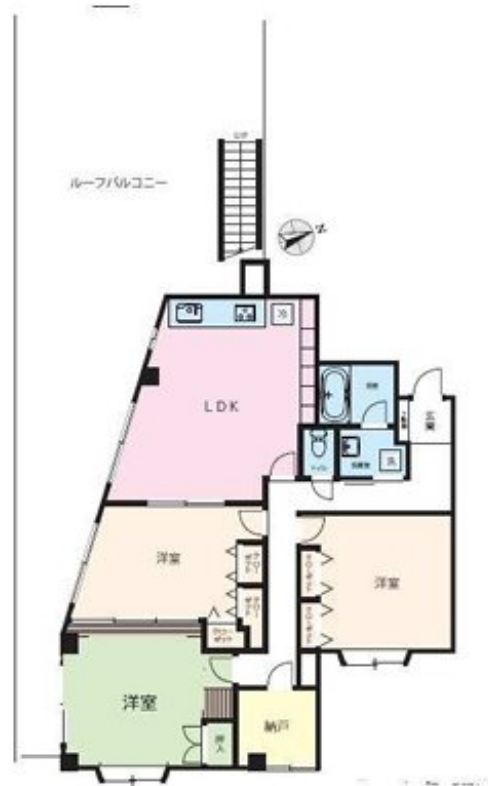
## 特別快速が停車する三鷹駅利用、東京方面始発電

2 F 以上,角住戸,最上階,振り分け,陽当たり良好,駅まで平坦,外壁タイル張り,閑静な住宅街,始発駅

【外観】



【間取り図】



図面と現況が異なる場合は現況が優先となります。

間取りの「S」はサービスルーム(納戸)です。

間取り	5SLDK		
敷金	1ヶ月	礼金	無
敷引 / 償却金	-	保証金	無
物件種別	マンション		
建物名・部屋番号	プラティーク三鷹		
物件所在地	東京都武蔵野市西久保 2 丁目		
交通	中央線 三鷹駅 徒歩12分 中央・総武線各停 三鷹駅 徒歩12分		
間取詳細			
構造・規模	鉄筋コンクリート 3階建 3階		
専有面積	99.5㎡	向き	東
築年月	1997年4月	契約期間	2年
損害保険	有	入居時期	相談
駐車場	駐輪場		
設備	3口以上コンロ, B S, C A T V, インターホン, エアコン, ガスキッチン, ガスコンロ設置可, グリル, シス		
その他費用	[一時金] 24時間かけつけサポート: 16,500円 鍵交換費用: 33,000円 [備考] 退去時ハウスクリーニング費用借主負担		
入居諸条件	二人可 法人可 子供可		
保証会社	必須 賃料総額50% 月額1%		
備考	1階セブンイレブンで超便利 駅から徒歩圏内です!		

情報更新日2026年2月20日

No.YM047887

お問合せ先



東京都知事(6)第76855号

(公社)全日本不動産協会、(公社)首都圏不動産公正取引協議会

株式会社ワイエス・ホーム 三鷹本店

東京都三鷹市下連雀3丁目27-11 クレールミハラ6F

TEL:0422-70-5960

FAX:0422-70-5961

E-mail: mitaka@yshome.co.jp

URL: http://www.yshome.jp



携帯サイトから物件詳細を閲覧できます!

取引態様	手数料負担の割合	貸主	借主
仲介先物	手数料配分の割合	元付	客付