

FOR RENT

賃料	管理費等
170,000円	5,000円

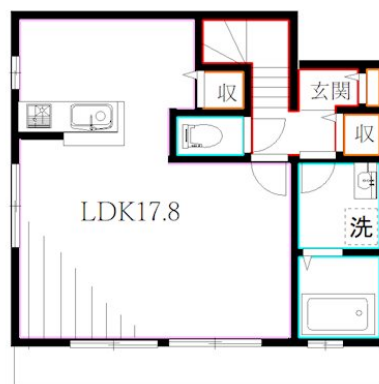
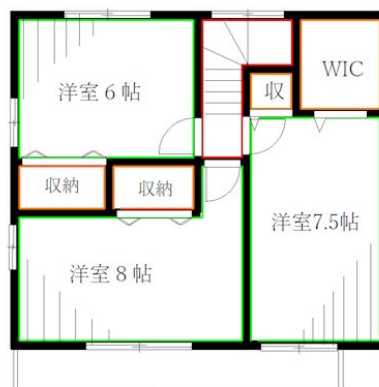
保証人が不要です。余計な煩わしさ半減です。防

24時間緊急通報システム,メゾネット,角住戸,玄関ホール,寝室8畳以上,振り分け,南西角住戸,南面バルコニー,陽当たり良好,外壁タイル張り,閑静な住宅街,始発駅

【外観】



【間取り図】



図面と現況が異なる場合は現況が優先となります。

間取りの「S」はサービスルーム(納戸)です。

間取り	3LDK		
敷金	無	礼金	1ヶ月
敷引/償却金	-	保証金	無
物件種別	アパート		
建物名・部屋番号	ローズベリーA		
物件所在地	東京都三鷹市北野3丁目		
交通	中央線 吉祥寺駅 バス15分 北野小東 バス停徒歩5分		
間取詳細	LDK(17.8畳) 洋室(8畳) 洋室(6畳) 洋室(7.5畳)		
構造・規模	軽量鉄骨 2階建 1-2階		
専有面積	92.4㎡	向き	南
築年月	2004年10月	契約期間	2年
損害保険	有	入居時期	2026年5月下旬予定
駐車場	付(無料) 駐輪場		
設備	2口コンロ,BS,CATV,CATVインターネット,TVインターホン,ウォークインクローゼット,エア		
その他費用	[一時金] クリーニング:99,000円 [備考] 退去時ハウスクリーニング費用借主負担		
入居諸条件	学生相談 二人可 法人可 子供相談 単身相談		
保証会社	必須 初回保証料35000円、月額1%プラス800円		
備考	ウォッシュレット、シャンドレ、浴室乾燥等設備が整っています。南向きで洗濯物のお布団もお日様サンサン。24時間 受付で安心。防犯シャッター付で安心。		

情報更新日2026年5月24日

No.YM047913



東京都知事(6)第76855号
(公社)全日本不動産協会、(公社)首都圏不動産公正取引協議会
株式会社ワイエス・ホーム 三鷹本店
東京都三鷹市下連雀3丁目27-11 クレールミハラ6F
TEL:0422-70-5960 FAX:0422-70-5961
E-mail: mitaka@yshome.co.jp
URL: http://www.yshome.jp



携帯サイトから物件詳細を閲覧できます!

取引態様	手数料負担の割合	貸主	借主
仲介先物	手数料配分の割合	元付	客付