

賃料	管理費等
178,000円	4,000円

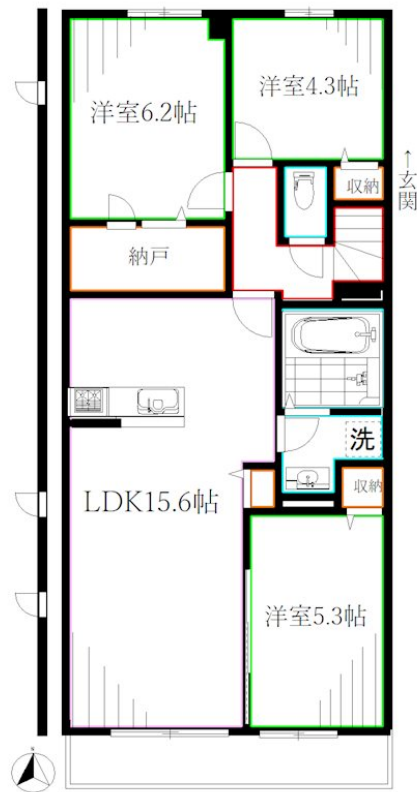
大手ハウスメーカー施工。宅配ボックス付。浴室

2F以上, 2面採光, 玄関ホール, 最上階, 振り分け, 南面バルコニー, 南面リビング, 陽当たり良好, 閑静な住宅街, メールボックス, 平置駐車場

【外観】



【間取り図】



図面と現況が異なる場合は現況が優先となります。

間取りの「S」はサービスルーム(納戸)です。

間取り	3LDK		
敷金	1ヶ月	礼金	1ヶ月
敷引/償却金	-	保証金	-
物件種別	アパート		
建物名・部屋番号	Clasia Jindaiji		
物件所在地	東京都調布市深大寺東町8丁目		
交通	中央線 三鷹駅 徒歩40分		
間取詳細	LDK(15.6畳) 洋室(6.2畳) 洋室(5.3畳) 洋室(4.3畳)		
構造・規模	軽量鉄骨 2階建 2階		
専有面積	71.97㎡	向き	南
築年月	2026年3月	契約期間	2年
損害保険	有	入居時期	即時
駐車場	有(敷地内) 13200円/月 ~ 駐輪場		
設備	CATV, TVインターホン, ウォークインクローゼット, エアコン, エアコン全室, オートバス, カウンター		
その他費用	[備考] 退去時ハウスクリーニング費用借主負担		
入居諸条件	学生相談 性別不問 二人可 法人相談 子供相談		
保証会社	必須 契約時に賃料・共益費・駐車場代など総合計の50%、月々1.2%が必要です。		
備考	ウォーキングやジョギング等、やりやすい立地。少し足を延ばせば神代植物公園。		

情報更新日2026年4月13日

No.YM048104



東京都知事(6)第76855号
 (公社)全日本不動産協会、(公社)首都圏不動産公正取引協議会
株式会社ワイエス・ホーム 三鷹本店
 東京都三鷹市下連雀3丁目27-11 クレールミハラ6F
 TEL:0422-70-5960 FAX:0422-70-5961
 E-mail: mitaka@yshome.co.jp
 URL: http://www.yshome.jp



携帯サイトから物件詳細を閲覧できます!

取引態様	手数料負担の割合	貸主	借主
仲介先物	手数料配分の割合	元付	客付