

FOR RENT

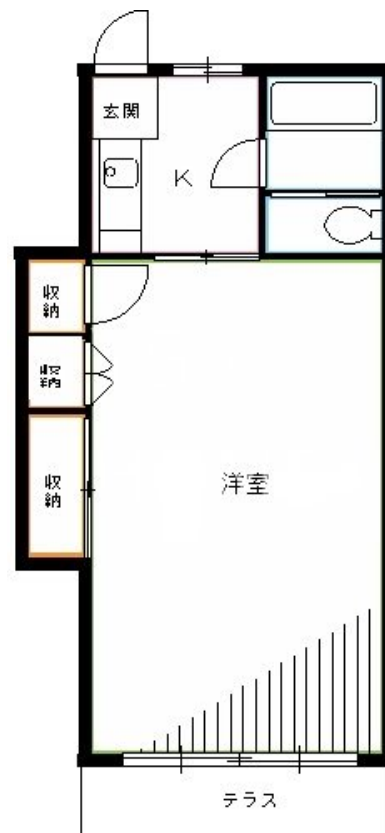
賃料	管理費等
57,000円	1,000円

2面採光,寝室10畳以上,内装リフォーム済,閑静な住宅街

【外観】



【間取り図】



図面と現況が異なる場合は現況が優先となります。

間取りの「S」はサービスルーム(納戸)です。

間取り	1K		
敷金	1ヶ月	礼金	1ヶ月
敷引/償却金	-	保証金	無
物件種別	アパート		
建物名・部屋番号	さつき荘		
物件所在地	東京都三鷹市北野2丁目		
交通	京王井の頭線 三鷹台駅 徒歩20分		
間取詳細	洋室(9畳) K(3畳)		
構造・規模	木造 2階建 1階		
専有面積	30㎡	向き	南
築年月	1980年3月	契約期間	2年
損害保険	有	入居時期	2026年5月上旬
駐車場	駐輪場		
設備	エアコン,ガスコンロ設置可,キッチンに窓,シャワー,トイレ有,バス・トイレ別,バス有,フローリング,		
その他費用	[一時金] 鍵交換:26,400円		
入居諸条件	学生相談 法人可		
保証会社	必須(日本セーフティ) 契約時に1か月分の家賃、共益費、駐車場代の50パーセント~月々1200円が		
備考	とっても広いお部屋です。自由にレイアウトを楽しんで下さい。近隣スーパー有り。収納が多く、お部屋に物があふれません。		

情報更新日2026年4月13日

No.YM048500

お問合せ先



東京都知事(6)第76855号
(公社)全日本不動産協会、(公社)首都圏不動産公正取引協議会

株式会社ワイエス・ホーム 三鷹本店

東京都三鷹市下連雀3丁目27-11 クレールミハラ6F
TEL:0422-70-5960 FAX:0422-70-5961
E-mail: mitaka@yshome.co.jp
URL: http://www.yshome.jp



携帯サイトから物件詳細を閲覧できます!

取引態様	手数料負担の割合	貸主	借主
代理	手数料配分の割合	元付	客付