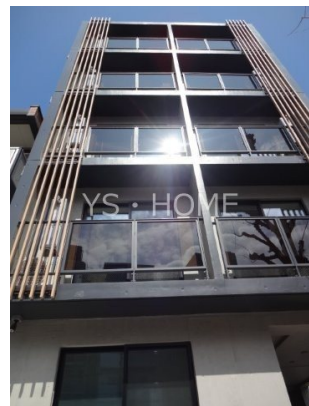


賃料	管理費等
109,000円	4,000円

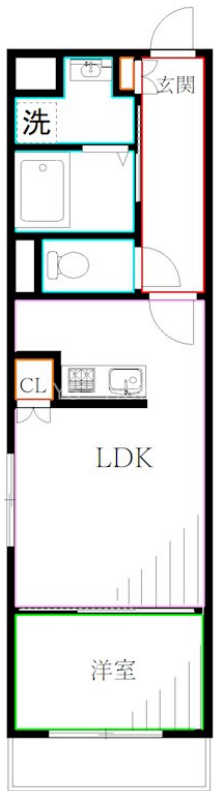
ネット無料で必要経費を削減可能。宅配ボックス

2F以上, 2面採光, オートロック, モニタ付オートロック, 角住戸, 玄関ホール, 南面バルコニー, メールボックス

【外観】



【間取り図】



図面と現況が異なる場合は現況が優先となります。

間取りの「S」はサービスルーム(納戸)です。

間取り	1LDK		
敷金	1ヶ月	礼金	1ヶ月
敷引/償却金	-	保証金	-
物件種別	マンション		
建物名・部屋番号	リッツ関町		
物件所在地	東京都練馬区関町北3丁目		
交通	西武新宿線 武蔵関駅 徒歩12分 西武新宿線 東伏見駅 徒歩17分		
間取詳細			
構造・規模	鉄筋コンクリート 5階建 3階		
専有面積	29.1㎡	向き	南
築年月	2026年3月	契約期間	2年
損害保険	有	入居時期	即時
駐車場			
設備	2口コンロ, IHクッキングヒーター, TVインターホン, エアコン, オートバス, システムキッチン, シャワ		
その他費用	[一時金] 24hサービス: 16,500円 消毒: 18,700円 [備考] 退去時クリーニング費用は借主負担		
入居諸条件	ペット可 学生相談 性別不問 二人相談 法人可		
保証会社	必須 契約時に賃料・共益費・駐車場代など総合計の50%、月々1%～が必要です。		
備考	追い焚き・浴室乾燥付きの快適生活物件。デザイナーズ物件		

情報更新日2026年5月7日

No.YM048723



東京都知事(6)第76855号
(公社)全日本不動産協会、(公社)首都圏不動産公正取引協議会
株式会社ワイエス・ホーム 三鷹本店
東京都三鷹市下連雀3丁目27-11 クレールミハラ6F
TEL:0422-70-5960 FAX:0422-70-5961
E-mail: mitaka@yshome.co.jp
URL: http://www.yshome.jp



携帯サイトから物件詳細を閲覧できます!

取引態様	手数料負担の割合	貸主	借主
仲介先物	手数料配分の割合	元付	客付