

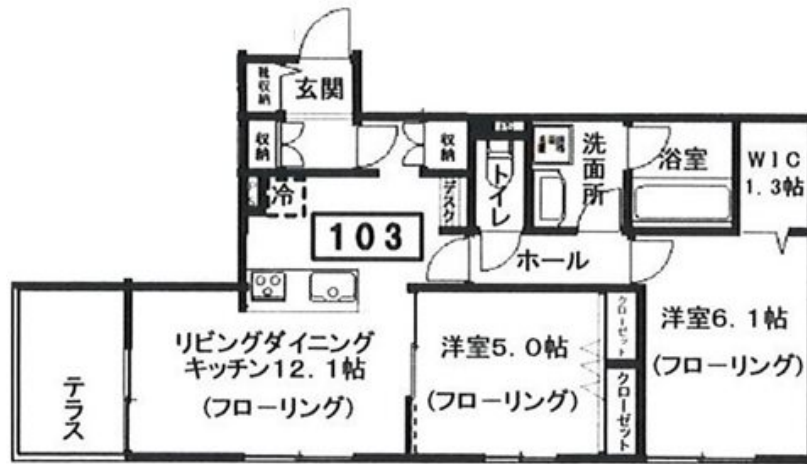
賃料	管理費等
201,000円	5,000円

2面採光,オートロック,玄関ホール,振り分け,陽当たり良好,閑静な住宅街,防犯カメラ,メールボックス

【外観】



【間取り図】



間取り	2LDK		
敷金	1ヶ月	礼金	1ヶ月
敷引/償却金	-	保証金	-
物件種別	アパート		
建物名・部屋番号	Splendor		
物件所在地	東京都杉並区宮前2丁目		
交通	京王井の頭線 高井戸駅 徒歩13分 中央線 荻窪駅 徒歩24分		
間取詳細	LDK(12.1畳) 洋室(6.1畳) 洋室(5畳)		
構造・規模	軽量鉄骨 2階建 1階		
専有面積	59.07㎡	向き	南西
築年月	2026年6月	契約期間	2年
損害保険	有 20,000円 24ヶ月	入居時期	即時
駐車場	近隣駐車場 19800円/月 ~ 駐輪場		
設備	3口以上コンロ, TVインターホン, インターホン, ウォークインクローゼット, エアコン, エアコン3台, エ		
その他費用	[一時金] 管理サポート料: 26,000円 [備考] 退去時クリーニング費用借主負担		
入居諸条件	性別不問 二人可 法人可 子供可 単身可		
保証会社	必須 (オリコフォレントインシュア) 初回: 総賃料の60% 月々: 総賃料の1.8%		
備考	お部屋探しはワイエス・ホーム三鷹本店まで 当社は総合仲介会社なので他社様インターネット掲載物件も一括紹介できますのでお気軽にお問い合わせくださいませ		

図面と現況が異なる場合は現況が優先となります。

間取りの「S」はサービスルーム(納戸)です。

情報更新日2026年7月3日

No.YM049040



東京都知事(6)第76855号
(公社)全日本不動産協会、(公社)首都圏不動産公正取引協議会
株式会社ワイエス・ホーム 三鷹本店
東京都三鷹市下連雀3丁目27-11 クレールミハラ6F
TEL:0422-70-5960 FAX:0422-70-5961
E-mail: mitaka@yshome.co.jp
URL: http://www.yshome.jp



携帯サイトから物件詳細を閲覧できます!

取引態様	手数料負担の割合	貸主	借主
仲介元付(一般)	手数料配分の割合	元付	客付