

FOR RENT

賃料	管理費等
99,000円	3,500円

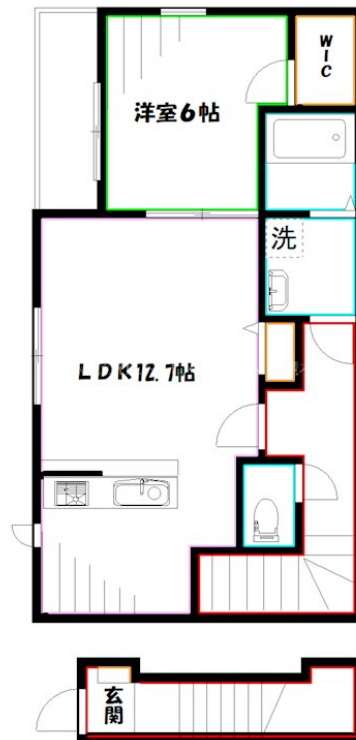
洗淨便座・浴室乾燥・シャンプードレッサー・追

2F以上,2面採光,角住戸,玄関ホール,最上階,全室南向き,南西角住戸,南面バルコニー,南面リビング,陽当たり良好,閑静な住宅街,防犯カメラ

【外観】



【間取り図】



間取り	1LDK		
敷金	無	礼金	16万円
敷引/償却金	-	保証金	-
物件種別	アパート		
建物名・部屋番号	メゾン・ド・グリシーヌ		
物件所在地	東京都三鷹市大沢2丁目		
交通	西武多摩川線 多磨駅 徒歩23分 西武多摩川線 新小金井駅 徒歩28分		
間取詳細	洋室(6畳) LDK(12.7畳)		
構造・規模	木造 2階建 2階		
専有面積	48.98㎡	向き	南
築年月	2015年3月	契約期間	2年
損害保険	有	入居時期	2026年6月中旬予定
駐車場	有(敷地内) 11000円/月~ 駐輪場		
設備	3口以上コンロ,TVインターホン,ウォークインクローゼット,エアコン,オートバス,グリル,システムキ		
その他費用	[一時金] クリーニング:60,000円 鍵セット料:3,300円 [月次費用] 24hサポート:330円 家賃クレジット決済手数料:170円 [備考] 退去時ハウスクリーニング費用借主負担		
入居諸条件	性別不問 二人可 法人可 子供相談 単身相談		
保証会社	必須 契約時に22000円、月々2.2%		
備考	セキュリティキー、防犯カメラ付きで防犯性をアップ。		

図面と現況が異なる場合は現況が優先となります。

間取りの「S」はサービスルーム(納戸)です。

情報更新日2026年4月3日

No.YM049133



東京都知事(6)第76855号
(公社)全日本不動産協会、(公社)首都圏不動産公正取引協議会
株式会社ワイエス・ホーム 三鷹本店
東京都三鷹市下連雀3丁目27-11 クレールミハラ6F
TEL:0422-70-5960 FAX:0422-70-5961
E-mail: mitaka@yshome.co.jp
URL: http://www.yshome.jp



携帯サイトから物件詳細を閲覧できます!

取引態様	手数料負担の割合	貸主	借主
仲介先物	手数料配分の割合	元付	客付