

FOR RENT

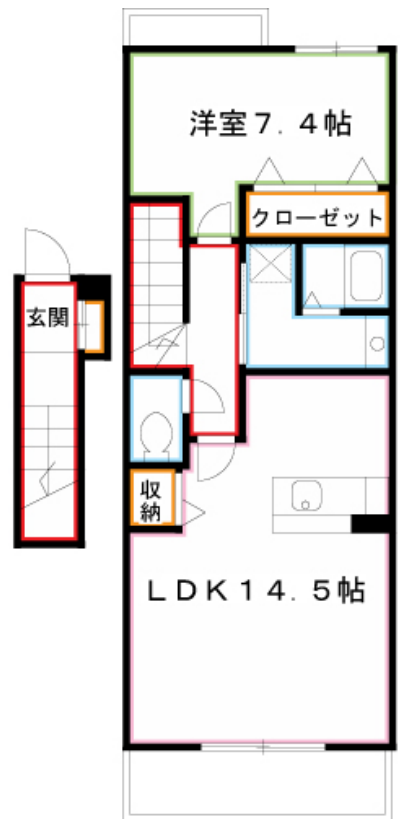
| | |
|----------|--------|
| 賃料 | 管理費等 |
| 122,000円 | 2,900円 |

2F以上,2面採光,角住戸,玄関ホール,最上階,上階無し,振り分け,電子ロック,東南角住戸,南面バルコニー,南面リビング,陽当たり良好,2×4工法,駅まで平坦,閑静な住宅街,始発駅

【外観】



【間取り図】



| | | | |
|----------|--|------|-------------|
| 間取り | 1LDK | | |
| 敷金 | 無 | 礼金 | 1.5ヶ月 |
| 敷引/償却金 | - | 保証金 | 無 |
| 物件種別 | アパート | | |
| 建物名・部屋番号 | エトワール三鷹 | | |
| 物件所在地 | 東京都三鷹市上連雀8丁目 | | |
| 交通 | 中央線 三鷹駅 徒歩25分 中央線 吉祥寺駅 徒歩39分 | | |
| 間取詳細 | LDK(14.5畳) 洋室(7.4畳) | | |
| 構造・規模 | 木造 2階建 2階 | | |
| 専有面積 | 54.33㎡ | 向き | 南 |
| 築年月 | 2015年7月 | 契約期間 | 2年 |
| 損害保険 | 有 | 入居時期 | 2026年6月中旬予定 |
| 駐車場 | 有(敷地内) 16500円/月 ~ 駐輪場 | | |
| 設備 | 2口コンロ,3点給湯,B S,T Vインターホン,エアコン,オートバス,カウンターキッチン,ガスコンロ設 | | |
| その他費用 | [一時金] クリーニング代:60,000円 鍵交換:3,300円 [月次費用] 24hサポート:330円 家賃クレジット決済手数料:170円 [備考] 退去時ハウスクリーニング費用借主負担 | | |
| 入居諸条件 | 学生相談 二人可 法人可 単身可 | | |
| 保証会社 | 必須 契約時22000円 月額2.2% | | |
| 備考 | 寝室もリビングも広めに取りました!南向きで日当たり良好。シャンドレ、ウォッシュレット、追い焚き等欲しい設備が整っています。BSアンテナ。 | | |

図面と現況が異なる場合は現況が優先となります。

間取りの「S」はサービスルーム(納戸)です。

情報更新日2026年4月5日

No.YM049134

お問合せ先



東京都知事(6)第76855号

(公社)全日本不動産協会、(公社)首都圏不動産公正取引協議会

株式会社ワイエス・ホーム 三鷹本店

東京都三鷹市下連雀3丁目27-11 クレールミハラ6F

TEL:0422-70-5960

FAX:0422-70-5961

E-mail: mitaka@yshome.co.jp

URL: http://www.yshome.jp



携帯サイトから物件詳細を閲覧できます!

| | | | |
|------|----------|----|----|
| 取引態様 | 手数料負担の割合 | 貸主 | 借主 |
| 仲介先物 | 手数料配分の割合 | 元付 | 客付 |