

# FOR RENT

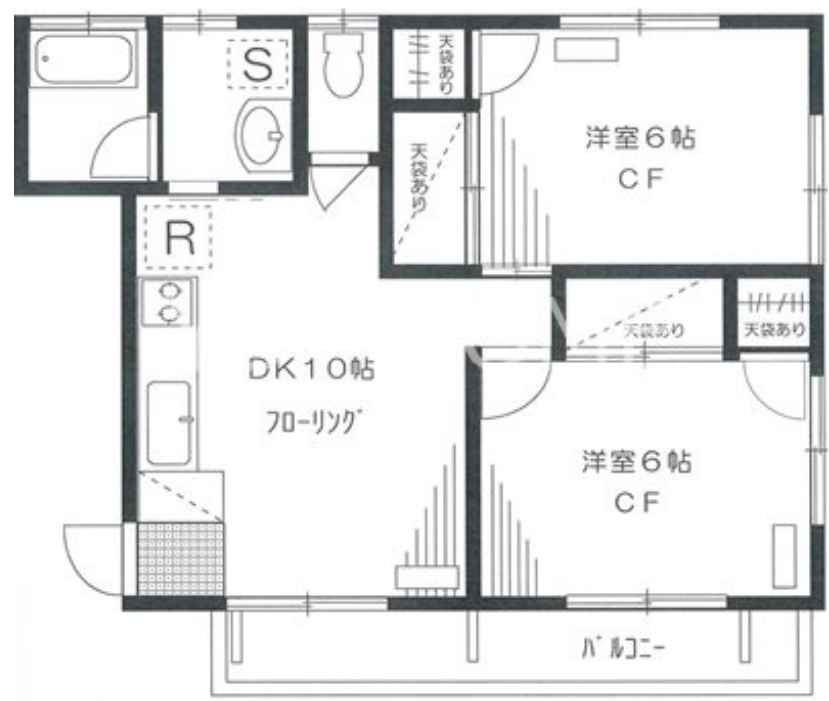
賃料	管理費等
78,000円	0円

2 F 以上, 2 面採光, 3 面採光, 角住戸, 振り分け, 南西角住戸, 南面バルコニー, 陽当たり良好, 閑静な住宅街

【外観】



【間取り図】



間取り	2LDK		
敷金	1ヶ月	礼金	無
敷引/償却金	-	保証金	無
物件種別	アパート		
建物名・部屋番号	コーポさつき		
物件所在地	東京都小金井市貫井北町3丁目		
交通	中央線 武蔵小金井駅 徒歩23分 中央線 国分寺駅 徒歩24分		
間取詳細	LDK(10畳) 和室(6畳) 洋室(6畳)		
構造・規模	木造 2階建 2階		
専有面積	48.44㎡	向き	南
築年月	1989年3月	契約期間	定期借家契約 2年
損害保険	有	入居時期	2026年4月下旬予定
駐車場	有(敷地内) 14300円/月~		
設備	2口コンロ, CATV, CATVインターネット, CATV使用料不要, インターホン, エアコン, ガスコンロ		
その他費用	[一時金] 鍵交換: 29,700円 安心サポート: 16,500円 [備考] 1年未満解約は違約金として賃料1ヵ月分を借主は貸主に支払うこと 退去時クリーニング費用は入居者負担 畳交換 借主負担		
入居諸条件	学生可 性別不問 二人可 高齢者相談 法人可		
保証会社	必須 契約時に賃料・共益費・駐車場代など総合計の50%、月々1%が必要です。		
備考	振り分けタイプ 各種設備 追い焚き機能付き バストイレ別 振り分けタイプ 独立洗面台 室内洗濯機置き場		

図面と現況が異なる場合は現況が優先となります。

間取りの「S」はサービスルーム(納戸)です。

情報更新日2026年4月5日

No.YM049172



東京都知事(6)第76855号  
(公社)全日本不動産協会、(公社)首都圏不動産公正取引協議会  
**株式会社ワイエス・ホーム 三鷹本店**  
東京都三鷹市下連雀3丁目27-11 クレールミハラ6F  
TEL:0422-70-5960 FAX:0422-70-5961  
E-mail: mitaka@yshome.co.jp  
URL: http://www.yshome.jp



携帯サイトから物件詳細を閲覧できます!

取引態様	手数料負担の割合	貸主	借主
仲介先物	手数料配分の割合	元付	客付