

FOR RENT

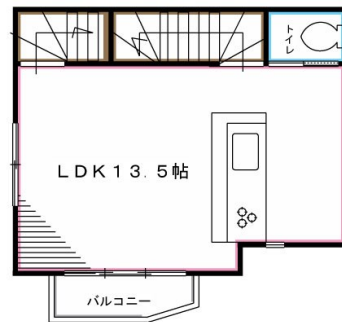
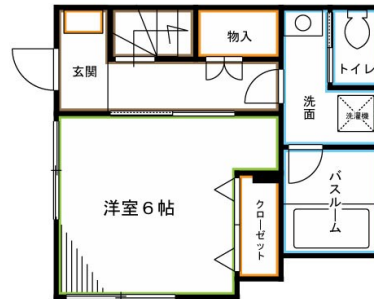
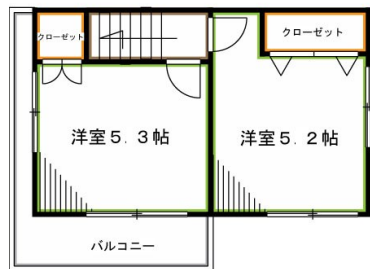
賃料	管理費等
240,000円	3,500円

2F以上, 2面採光, 3面採光, ダブルロック, メゾネット, 角住戸, 玄関ポーチ, 玄関ホール, 最上階, 出窓, 振り分け, 閑静な住宅街, 始発駅, メールボックス

【外観】



【間取り図】



間取り	3LDK		
敷金	1ヶ月	礼金	1ヶ月
敷引/償却金	-	保証金	-
物件種別	テラスハウス		
建物名・部屋番号	ウエルストーン南荻窪		
物件所在地	東京都杉並区南荻窪3丁目		
交通	中央線 荻窪駅 徒歩15分 中央線 西荻窪駅 徒歩11分		
間取詳細	洋室(5.3畳) 洋室(5.2畳) LDK(13.5畳) 洋室(6畳)		
構造・規模	木造 3階建 1-3階		
専有面積	74.94㎡	向き	北西
築年月	2017年12月	契約期間	2年
損害保険	有	入居時期	即時
駐車場	駐輪場		
設備	24時間換気システム, 2口コンロ, 3口以上コンロ, IHクッキングヒーター, TVインターホン, インター		
その他費用	[備考] 退去時ハウスクリーニング費用借主負担 1年未満の解約の場合違約金あり ペット飼育時: 敷金1ヵ月プラス(償却)		
入居諸条件	ペット可 性別不問 二人可 法人可 子供可		
保証会社	必須 初回: 総賃料の50% 1年毎: 10,000円 引き落とし手数料: 330円/月		
備考	お部屋探しはワイエス・ホーム三鷹本店まで 当社は総合仲介会社なので他社様インターネット掲載物件も一括紹介できますのでお気軽にお問い合わせくださいませ		

図面と現況が異なる場合は現況が優先となります。

間取りの「S」はサービスルーム(納戸)です。

情報更新日2026年5月22日

No.YM049206

お問合せ先



東京都知事(6)第76855号
(公社)全日本不動産協会、(公社)首都圏不動産公正取引協議会

株式会社ワイエス・ホーム 三鷹本店

東京都三鷹市下連雀3丁目27-11 クレールミハラ6F
TEL:0422-70-5960 FAX:0422-70-5961
E-mail: mitaka@yshome.co.jp
URL: http://www.yshome.jp



携帯サイトから物件詳細を閲覧できます!

取引態様	手数料負担の割合	貸主	借主
仲介元付(一般)	手数料配分の割合	元付	客付