

FOR RENT

賃料	管理費等
92,000円	7,000円

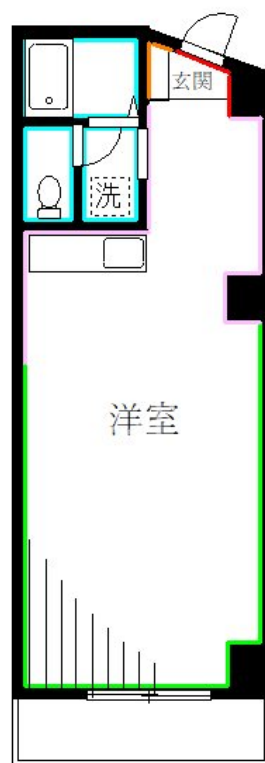
特別快速が停車する三鷹駅利用、東京方面始発電

2F以上,寝室8畳以上,南面バルコニー,陽当たり良好,駅まで平坦,外壁タイル張り,始発駅

【外観】



【間取り図】



図面と現況が異なる場合は現況が優先となります。

間取りの「S」はサービスルーム(納戸)です。

間取り	1R		
敷金	1ヶ月	礼金	2ヶ月
敷引/償却金	-	保証金	無
物件種別	マンション		
建物名・部屋番号	シェリール三鷹		
物件所在地	東京都三鷹市下連雀3丁目		
交通	中央線 三鷹駅 徒歩1分 中央・総武線各停 吉祥寺駅 徒歩20分		
間取詳細			
構造・規模	鉄筋コンクリート 5階建 4階		
専有面積	31.23㎡	向き	南
築年月	1991年3月	契約期間	2年
損害保険	有	入居時期	相談
駐車場			
設備	インターホン,エアコン,ガスコンロ設置可,クッションフロア,シャワー,シューズボックス,トイレ有,ネ		
その他費用	[一時金] 鍵交換: 19,800円 [備考] 退去時ハウスクリーニング費用借主負担		
入居諸条件	学生相談 性別不問 法人可 単身可		
保証会社	必須 契約時に賃料合計の50%、その後1年更新1万円		
備考	駅近1分でこの広さ8帖 お寝坊さんも安心! 汗っかきさんや寒がりさん、も是非ご覧下さい Bルッツ エアコン		

情報更新日2026年4月18日

No.YM049260

お問合せ先



東京都知事(6)第76855号

(公社)全日本不動産協会、(公社)首都圏不動産公正取引協議会

株式会社ワイエス・ホーム 三鷹本店

東京都三鷹市下連雀3丁目27-11 クレールミハラ6F

TEL:0422-70-5960

FAX:0422-70-5961

E-mail: mitaka@yshome.co.jp

URL: http://www.yshome.jp



携帯サイトから物件詳細を閲覧できます!

取引態様	手数料負担の割合	貸主	借主
仲介先物	手数料配分の割合	元付	客付