

# FOR RENT

賃料	管理費等
175,000円	6,000円

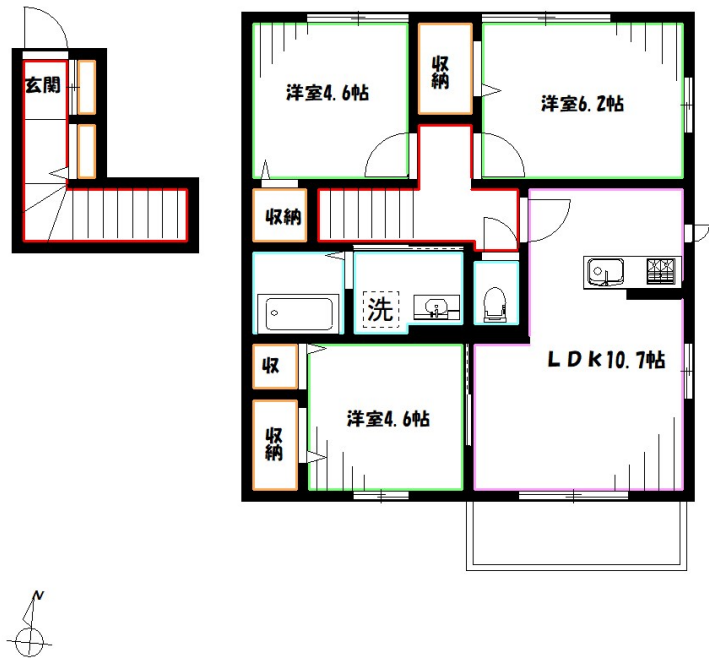
## 駐車場1台付帯。2台目相談可能！追い焚き・浴室

2F以上, 2面採光, 3面採光, 角住戸, 玄関ホール, 最上階, 振り分け, 東南角住戸, 南面バルコニー, 南面リビング, 陽当たり良好, 閑静な住宅街, 平置駐車場, セキュリティ会社加入済

【外観】



【間取り図】



図面と現況が異なる場合は現況が優先となります。

間取りの「S」はサービスルーム(納戸)です。

間取り	3LDK		
敷金	無	礼金	2ヶ月
敷引/償却金	-	保証金	-
物件種別	アパート		
建物名・部屋番号	フェリーチェ		
物件所在地	東京都三鷹市深大寺1丁目		
交通	中央線 武蔵境駅 徒歩20分 西武多摩川線 新小金井駅 徒歩24分		
間取詳細	洋室(6.2畳) 洋室(4.6畳) 洋室(4.6畳) LDK(10.7畳)		
構造・規模	軽量鉄骨 2階建 2階		
専有面積	65.31㎡	向き	南
築年月	2021年3月下旬	契約期間	2年
損害保険		入居時期	2026年4月19日予定
駐車場	付(無料) 駐輪場		
設備	3口以上コンロ, B S, T V インターホン, エアコン, オートバス, カウンターキッチン, ガスコンロ設置済,		
その他費用	[一時金] クリーニング: 88,000円 カードキー: 16,500円 ICロック電池: 2,750円 [備考] 退去時クリーニング費用は借主負担		
入居諸条件	ペット可 学生相談 性別不問 二人可 法人可		
保証会社	必須 初回保証料35000円、月額1%プラス800円		
備考	ワンフロア 2世帯で気兼ねの少ないお部屋です。お隣りさんとの接点が少ない構造		

情報更新日2026年4月10日

No.YM049301



東京都知事(6)第76855号  
(公社)全日本不動産協会、(公社)首都圏不動産公正取引協議会  
**株式会社ワイエス・ホーム 三鷹本店**  
東京都三鷹市下連雀3丁目27-11 クレールミハラ6F  
TEL:0422-70-5960 FAX:0422-70-5961  
E-mail: mitaka@yshome.co.jp  
URL: http://www.yshome.jp



携帯サイトから物件詳細を閲覧できます！

取引態様	手数料負担の割合	貸主	借主
仲介先物	手数料配分の割合	元付	客付