

賃料	管理費等
78,000円	3,000円

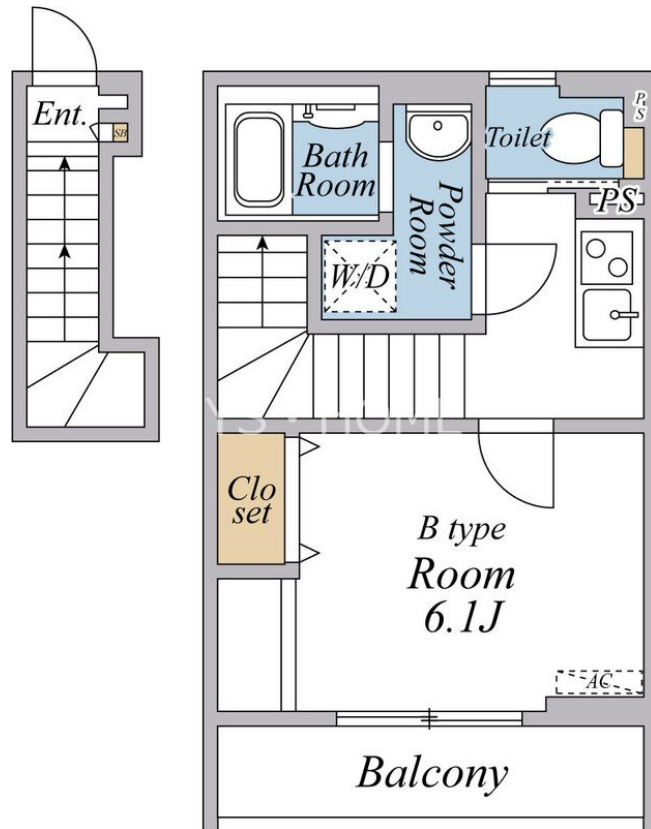
Wifi使い放題。浴室乾燥・洗淨便座。敷地内紙たば

2 F 以上,玄関ホール,最上階,南面バルコニー,陽当たり良好,閑静な住宅街,防犯カメラ,メールボックス,平置駐車場

【外観】



【間取り図】



間取り	1K		
敷金	無	礼金	1ヶ月
敷引/償却金	-	保証金	-
物件種別	アパート		
建物名・部屋番号			
物件所在地	東京都国分寺市光町1丁目		
交通	中央線 国立駅 徒歩7分 武蔵野線 西国分寺駅 徒歩27分		
間取詳細	洋室(6.1畳) K(1.5畳)		
構造・規模	木造 2階建 2階		
専有面積	25.83㎡	向き	南
築年月	2026年5月	契約期間	2年
損害保険		入居時期	2026年5月下旬予定
駐車場	有(敷地内) 16500円/月~		
設備	2口コンロ, IHクッキングヒーター, TVインターホン, エアコン, クローゼット, システムキッチン, シャ		
その他費用	[一時金] リブクラブ: 7,700円 クリーニング: 51,700円 [備考] 1年未満解約は違約金として賃料1ヵ月分を借主は貸主に支払うこと		
入居諸条件	性別不問 二人可 子供相談 単身相談		
保証会社	必須 契約時に賃料・共益費・駐車場代など総合計の50%、月々1.1%が必要です。		
備考	大手メーカー施工の安心物件。東京ゼロエミ住宅		

図面と現況が異なる場合は現況が優先となります。

間取りの「S」はサービスルーム(納戸)です。

情報更新日2026年4月12日

No.YM049362



東京都知事(6)第76855号
(公社)全日本不動産協会、(公社)首都圏不動産公正取引協議会
株式会社ワイエス・ホーム 三鷹本店
東京都三鷹市下連雀3丁目27-11 クレールミハラ6F
TEL:0422-70-5960 FAX:0422-70-5961
E-mail: mitaka@yshome.co.jp
URL: http://www.yshome.jp



携帯サイトから物件詳細を閲覧できます!

取引態様	手数料負担の割合	貸主	借主
仲介先物	手数料配分の割合	元付	客付