

FOR RENT

賃料	管理費等
87,000円	6,000円

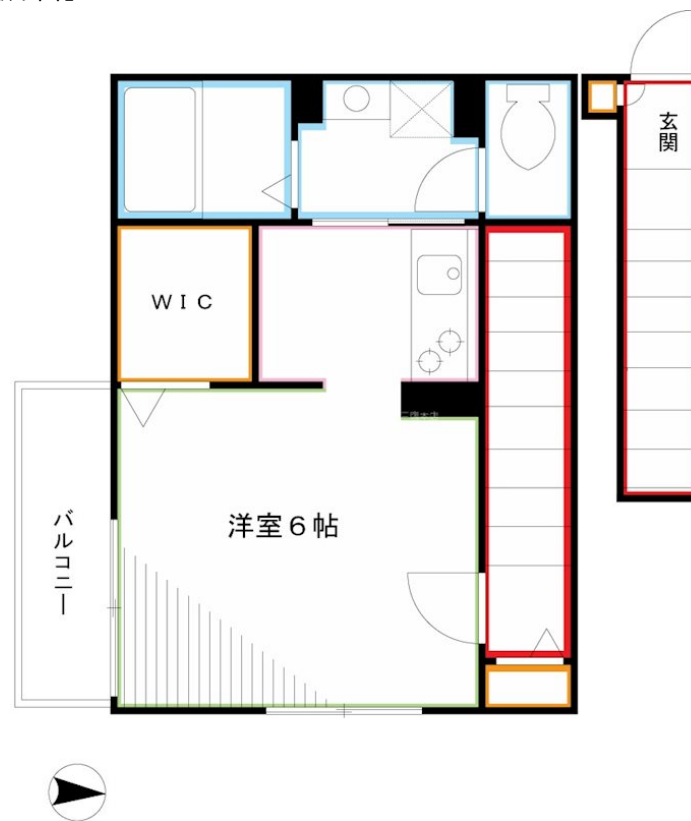
セコム加入の安心物件。あると便利な宅配ボックス

2F以上,オートロック,カードキー,角住戸,玄関ホール,最上階,上階無し,閑静な住宅街,緑豊かな住宅地,セキュリティ会社加入済

【外観】



【間取り図】



図面と現況が異なる場合は現況が優先となります。

間取りの「S」はサービスルーム(納戸)です。

間取り	1R		
敷金	無	礼金	1ヶ月
敷引/償却金	-	保証金	-
物件種別	アパート		
建物名・部屋番号	サクラレ		
物件所在地	東京都小金井市東町4丁目		
交通	中央線 東小金井駅 徒歩3分 中央線 武蔵境駅 徒歩28分		
間取詳細	洋室(6畳)		
構造・規模	鉄骨 2階建 2階		
専有面積	28.73㎡	向き	北
築年月	2017年3月中旬	契約期間	2年
損害保険		入居時期	2026年5月下旬
駐車場	無		
設備	3点給湯,BS,LAN,TVインターホン,エアコン,オートバス,ガスコンロ設置済,クローゼット,シャ		
その他費用	[一時金] カードキー発行料:16,500円 クリーニング:49,500円		
入居諸条件	性別不問 法人可 単身可		
保証会社	必須 初回保証料35000円、月額1%プラス800円		
備考	洗浄便座等快適に暮らせるアイテムが揃ったお部屋です		

情報更新日2026年4月13日

No.YM049377

お問合せ先



東京都知事(6)第76855号
(公社)全日本不動産協会、(公社)首都圏不動産公正取引協議会

株式会社ワイエス・ホーム 三鷹本店

東京都三鷹市下連雀3丁目27-11 クレールミハラ6F
TEL:0422-70-5960 FAX:0422-70-5961
E-mail: mitaka@yshome.co.jp
URL: http://www.yshome.jp



携帯サイトから物件詳細を閲覧できます!

取引態様	手数料負担の割合	貸主	借主
仲介先物	手数料配分の割合	元付	客付