

FOR RENT

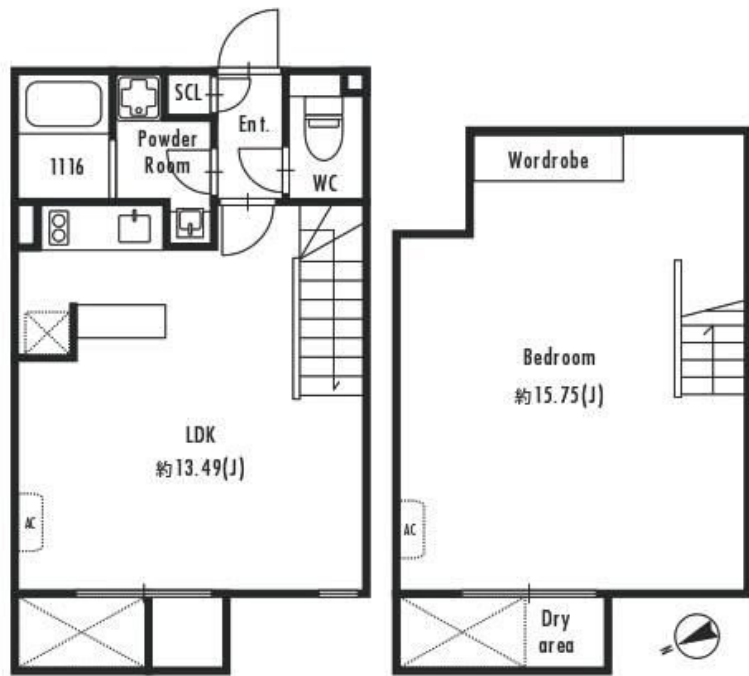
賃料	管理費等
317,000円	15,000円

モニタ付オートロック,玄関ホール,陽当たり良好,防犯カメラ,メールボックス

【外観】



【間取り図】



間取り	1LDK		
敷金	無	礼金	無
敷引/償却金	-	保証金	無
物件種別	マンション		
建物名・部屋番号	GRANPASEO吉祥寺		
物件所在地	東京都武蔵野市吉祥寺本町2丁目		
交通	中央線 吉祥寺駅 徒歩8分 京王井の頭線 井の頭公園駅 徒歩19分		
間取詳細	LDK(13.49畳) 洋室(15.75畳)		
構造・規模	鉄骨鉄筋コンクリート4階建1階		
専有面積	62.4㎡	向き	北西
築年月	2024年3月	契約期間	2年
損害保険	有	入居時期	即時
駐車場	無 駐輪場		
設備	24時間換気システム,2口コンロ,TVインターホン,エアコン2台,ガスコンロ設置済,クローゼット,シ		
その他費用	[一時金] 安心入居サポート:39,600円 口座振替手数料:330円 室内抗菌代:27,500円 鍵交換費用:32,450円 [備考] 1年未満解約、総賃料2ヶ月・2年未満解約、総賃料1ヶ月)		
入居諸条件	二人可 法人可 子供相談 単身可		
保証会社	必須 初回賃料総額の70% 1年毎/10000円		
備考			

図面と現況が異なる場合は現況が優先となります。

間取りの「S」はサービスルーム(納戸)です。

情報更新日2026年6月5日

No.YM049416



東京都知事(6)第76855号
(公社)全日本不動産協会、(公社)首都圏不動産公正取引協議会
株式会社ワイエス・ホーム 三鷹本店
東京都三鷹市下連雀3丁目27-11 クレールミハラ6F
TEL:0422-70-5960 FAX:0422-70-5961
E-mail: mitaka@yshome.co.jp
URL: http://www.yshome.jp



携帯サイトから物件詳細を閲覧できます!

取引態様	手数料負担の割合	貸主	借主
仲介先物	手数料配分の割合	元付	客付