

FOR RENT

賃料	管理費等
135,000円	5,000円

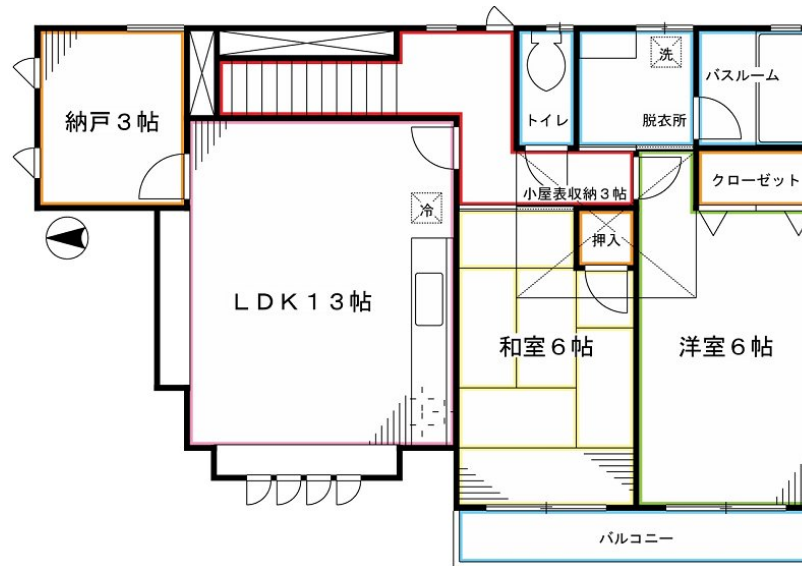
お部屋探しはワイエス・ホーム三鷹本店まで

2 F 以上, 2 面採光, 3 面採光, 角住戸, 玄関ホール, 最上階, 東南角住戸, 陽当たり良好, 駅まで平坦, 閑静な住宅街, 始発駅

【外観】



【間取り図】



間取り	3LDK		
敷金	1ヶ月	礼金	0.5ヶ月
敷引/償却金	-	保証金	無
物件種別	アパート		
建物名・部屋番号	エバーグリーンハウス		
物件所在地	東京都国分寺市本多3丁目		
交通	中央線 国分寺駅 徒歩12分 西武多摩湖線 一橋学園駅 徒歩19分		
間取詳細	LDK(13畳) 洋室(6畳) 和室(6畳)		
構造・規模	木造 2階建 2階		
専有面積	67.69㎡	向き	西
築年月	1994年7月	契約期間	2年
損害保険	有	入居時期	即時
駐車場	付(無料) 1台駐車可 駐輪場		
設備	3口以上コンロ, ADSL, CATV, CATVインターネット, TVインターホン, インターホン, エアコン		
その他費用	[一時金] ルームクリーニング費用: 88,000円 [備考] 退去時クリーニング費用は借主負担		
入居諸条件	学生可 性別不問 二人可 法人可 子供可 単身可		
保証会社	必須 初回: 18,000円 月額: 賃料等総額1.0% + 800円		
備考	お部屋探しはワイエス・ホーム三鷹本店まで 当社は総合仲介会社なので他社様インターネット掲載物件も一括紹介できますのでお気軽にお問い合わせください		

図面と現況が異なる場合は現況が優先となります。

間取りの「S」はサービスルーム(納戸)です。

情報更新日2026年4月19日

No.YM049480

お問合せ先



東京都知事(6)第76855号

(公社)全日本不動産協会、(公社)首都圏不動産公正取引協議会

株式会社ワイエス・ホーム 三鷹本店

東京都三鷹市下連雀3丁目27-11 クレールミハラ6F

TEL:0422-70-5960

FAX:0422-70-5961

E-mail: mitaka@yshome.co.jp

URL: http://www.yshome.jp



携帯サイトから物件詳細を閲覧できます!

取引態様	手数料負担の割合	貸主	借主
仲介元付(一般)	手数料配分の割合	元付	客付