

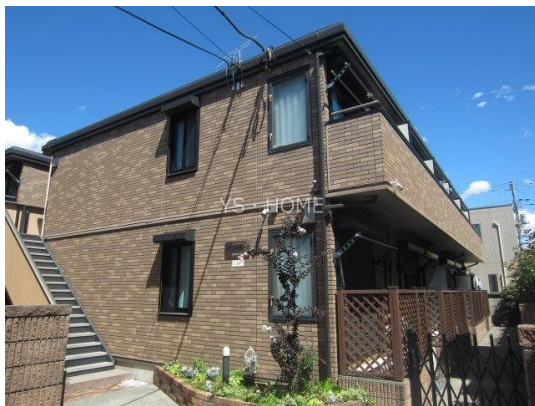
FOR RENT

賃料	管理費等
87,000円	2,000円

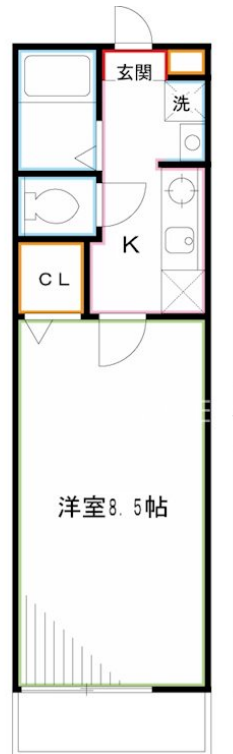
スーパーやドラッグストアも近く、生活しやすい

2面採光,南面バルコニー,陽当たり良好,閑静な住宅街,防犯カメラ,メールボックス

【外観】



【間取り図】



間取り	1K		
敷金	無	礼金	1ヶ月
敷引/償却金	-	保証金	-
物件種別	アパート		
建物名・部屋番号	メゾン・ド・グレーヌ		
物件所在地	東京都三鷹市下連雀4丁目		
交通	中央線 三鷹駅 徒歩11分 中央線 吉祥寺駅 徒歩23分		
間取詳細	洋室(8.5畳) K(2.5畳)		
構造・規模	軽量鉄骨 2階建 1階		
専有面積	24.37㎡	向き	南
築年月	2003年1月	契約期間	2年
損害保険	有	入居時期	相談
駐車場	駐輪場		
設備	TVインターホン,エアコン,ガスコンロ設置済,クローゼット,シャッター,シャワー,シューズボックス,		
その他費用	[一時金] 鍵交換: 22,000円 クリーニング: 55,000円 エアコンクリーニング: 16,500円 [月次費用] 保険料: 800円 安心サポート: 880円 [備考] 退去時ハウスクリーニング費用借主負担		
入居諸条件	学生歓迎 性別不問 法人可 単身可		
保証会社	必須 契約時に賃料合計の50%、その後2年更新20%		
備考	おしゃれさんが好む独立洗面台、あります！		

図面と現況が異なる場合は現況が優先となります。

間取りの「S」はサービスルーム(納戸)です。

情報更新日2026年4月24日

No.YM049503



東京都知事(6)第76855号
(公社)全日本不動産協会、(公社)首都圏不動産公正取引協議会

株式会社ワイエス・ホーム 三鷹本店

東京都三鷹市下連雀3丁目27-11 クレールミハラ6F
TEL:0422-70-5960 FAX:0422-70-5961
E-mail: mitaka@yshome.co.jp
URL: http://www.yshome.jp



携帯サイトから物件詳細を閲覧できます！

取引態様	手数料負担の割合	貸主	借主
仲介先物	手数料配分の割合	元付	客付