

# FOR RENT

賃料	管理費等
254,000円	12,000円

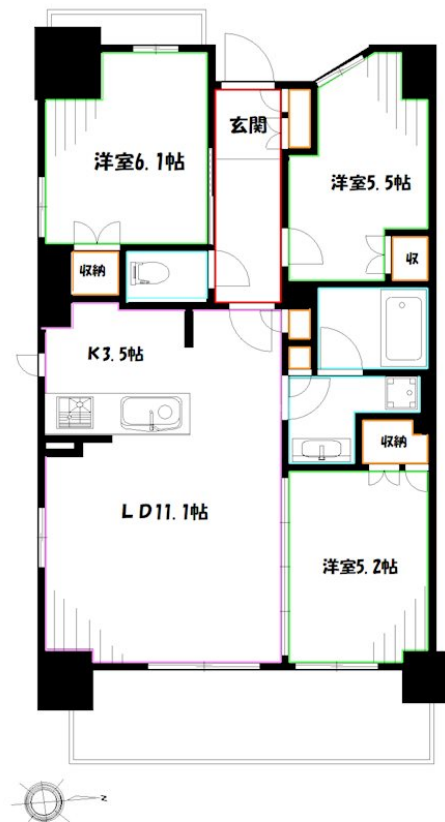
## オートロック付き、宅配ボックス付き。都心へも

2F以上,オートロック,ダブルロック,モニタ付オートロック,角住戸,玄関ホール,振り分け,陽当たり良好,駅前,始発駅,分譲タイプ,防犯カメラ

【外観】



【間取り図】



図面と現況が異なる場合は現況が優先となります。

間取りの「S」はサービスルーム(納戸)です。

間取り	3LDK		
敷金	1ヶ月	礼金	1ヶ月
敷引/償却金	-	保証金	-
物件種別	マンション		
建物名・部屋番号	トラブランド翠命館		
物件所在地	東京都武蔵野市境2丁目		
交通	中央線 武蔵境駅 徒歩3分 中央線 三鷹駅 徒歩20分		
間取詳細	LDK(15畳) 洋室(6.1畳) 洋室(5.5畳) 洋室(5.2畳)		
構造・規模	鉄筋コンクリート 14階建 6階		
専有面積	66.21㎡	向き	東
築年月	2021年1月下旬	契約期間	2年
損害保険	有 35,560円 24ヶ月	入居時期	相談
駐車場	空無 駐輪場		
設備	3口以上コンロ,BS,CATV,TVインターホン,エアコン,カウンターキッチン,ガスコンロ設置済,グ		
その他費用	[一時金] 鍵交換:55,000円 [備考] 退去時ハウスクリーニング費用借主負担		
入居諸条件	性別不問 二人可 法人可 子供可		
保証会社	必須 賃料総額50%~ 1年毎/25%		
備考	追い焚き・浴室乾燥・洗浄便座有り。荷物待ち時間が不要になる宅配ボックス付き		

情報更新日2026年4月21日

No.YM049524

お問合せ先



東京都知事(6)第76855号  
(公社)全日本不動産協会、(公社)首都圏不動産公正取引協議会

### 株式会社ワイエス・ホーム 三鷹本店

東京都三鷹市下連雀3丁目27-11 クレールミハラ6F  
TEL:0422-70-5960 FAX:0422-70-5961  
E-mail: mitaka@yshome.co.jp  
URL: http://www.yshome.jp



携帯サイトから物件詳細を閲覧できます!

取引態様	手数料負担の割合	貸主	借主
仲介先物	手数料配分の割合	元付	客付