

# FOR RENT

賃料	管理費等
76,000円	4,000円

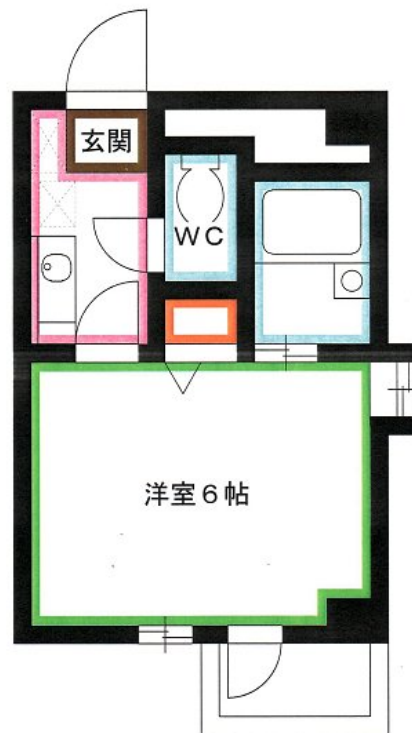
## お部屋から駅までの通り道にコンビニ、スーパー

2F以上,オートロック,角住戸,東南角住戸,陽当たり良好,駅まで平坦,外壁タイル張り,閑静な住宅街,始発駅,防犯カメラ

【外観】



【間取り図】



間取り	1K		
敷金	1ヶ月	礼金	1ヶ月
敷引/償却金	-	保証金	無
物件種別	マンション		
建物名・部屋番号	ル・プランタン		
物件所在地	東京都三鷹市下連雀3丁目		
交通	中央線 三鷹駅 徒歩2分 中央・総武線各停 三鷹駅 徒歩2分		
間取詳細	K(2畳) 洋室(6畳)		
構造・規模	鉄筋コンクリート 7階建 6階		
専有面積	17.76㎡	向き	南
築年月	2002年3月	契約期間	2年
損害保険	有	入居時期	2026年5月24日予定
駐車場	駐輪場		
設備	ADSL,BS,インターホン,エアコン,ガスキッチン,ガスコンロ設置可,クローゼット,シャワー,シュ		
その他費用			
入居諸条件	法人可 単身限定		
保証会社	必須 初回総賃料50%		
備考	オートロック付き1K。南口から2分の超駅近!! 故郷からの荷物がいつでも受け取れる宅配ボックス付。		

図面と現況が異なる場合は現況が優先となります。

間取りの「S」はサービスルーム(納戸)です。

情報更新日2026年4月22日

No.YM049538

お問合せ先



東京都知事(6)第76855号

(公社)全日本不動産協会、(公社)首都圏不動産公正取引協議会

**株式会社ワイエス・ホーム 三鷹本店**

東京都三鷹市下連雀3丁目27-11 クレールミハラ6F

TEL:0422-70-5960

FAX:0422-70-5961

E-mail: mitaka@yshome.co.jp

URL: http://www.yshome.jp



携帯サイトから物件詳細を閲覧できます!

取引態様	手数料負担の割合	貸主	借主
仲介元付(一般)	手数料配分の割合	元付	客付