

FOR RENT

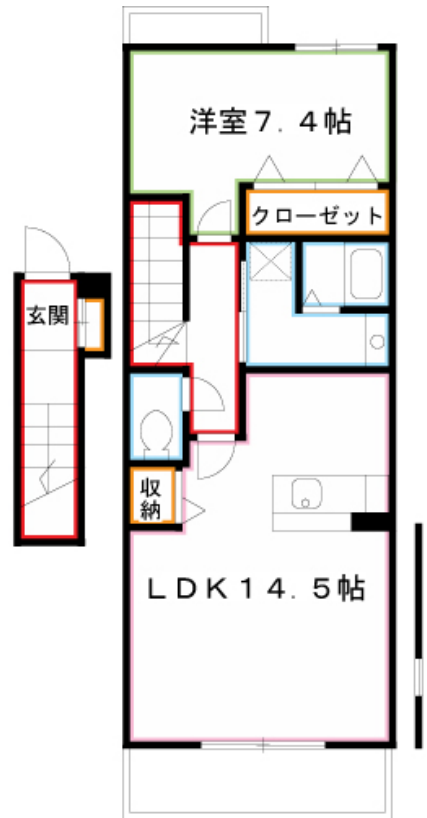
賃料	管理費等
122,000円	2,900円

2F以上,2面採光,角住戸,玄関ホール,最上階,上階無し,振り分け,電子ロック,東南角住戸,南面バルコニー,南面リビング,陽当たり良好,2×4工法,駅まで平坦,閑静な住宅街,始発駅,メールボックス,平

【外観】



【間取り図】



図面と現況が異なる場合は現況が優先となります。

間取りの「S」はサービスルーム(納戸)です。

間取り	1LDK		
敷金	無	礼金	1.5ヶ月
敷引/償却金	-	保証金	無
物件種別	アパート		
建物名・部屋番号	エトワール三鷹		
物件所在地	東京都三鷹市上連雀8丁目		
交通	中央線 三鷹駅 徒歩25分 中央線 吉祥寺駅 徒歩39分		
間取詳細	LDK(14.5畳) 洋室(7.4畳)		
構造・規模	木造 2階建 2階		
専有面積	54.33㎡	向き	南
築年月	2015年7月	契約期間	2年
損害保険	有	入居時期	2026年6月中旬予定
駐車場	有(敷地内) 16500円/月 ~ 駐輪場		
設備	2口コンロ,3点給湯,B S,T Vインターホン,エアコン,オートバス,カウンターキッチン,ガスコンロ設		
その他費用	[一時金] クリーニング代:60,000円 鍵交換:3,300円 [月次費用] 24hサポート:330円 家賃クレジット決済手数料:170円 [備考] 退去時ハウスクリーニング費用借主負担		
入居諸条件	学生相談 二人可 法人可 単身可		
保証会社	必須 契約時22000円 月額2.2%		
備考	寝室もリビングも広めに取りました!南向きで日当たり良好。シャンドレ、ウォッシュレット、追い焚き等欲しい設備が整っています。BSアンテナ。		

情報更新日2026年4月23日

No.YM049540



東京都知事(6)第76855号
(公社)全日本不動産協会、(公社)首都圏不動産公正取引協議会
株式会社ワイエス・ホーム 三鷹本店
東京都三鷹市下連雀3丁目27-11 クレールミハラ6F
TEL:0422-70-5960 FAX:0422-70-5961
E-mail: mitaka@yshome.co.jp
URL: http://www.yshome.jp



携帯サイトから物件詳細を閲覧できます!

取引態様	手数料負担の割合	貸主	借主
	手数料配分の割合	元付	客付
仲介先物			