

FOR RENT

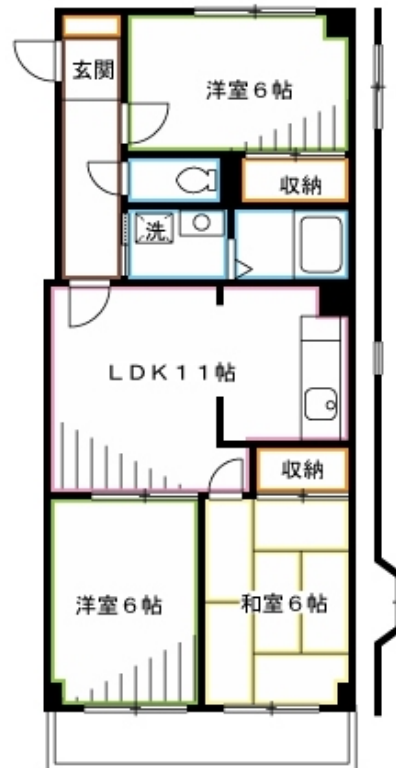
賃料	管理費等
148,000円	7,000円

2 F 以上, 3 方角住戸, 3 面採光, 角住戸, 玄関ホール, 出窓, 振り分け, 2 4 時間有人管理, 駅まで平坦, 外壁タイル張り, 閑静な住宅街, 始発駅

【外観】



【間取り図】



図面と現況が異なる場合は現況が優先となります。

間取りの「S」はサービスルーム(納戸)です。

間取り	3LDK		
敷金	1ヶ月	礼金	1ヶ月
敷引/償却金	-	保証金	無
物件種別	マンション		
建物名・部屋番号	サンライズ三鷹		
物件所在地	東京都三鷹市下連雀3丁目		
交通	中央線 三鷹駅 徒歩6分 中央線 吉祥寺駅 徒歩22分		
間取詳細	和室(6畳) 洋室(6畳) 洋室(6畳) LDK(11畳)		
構造・規模	鉄筋コンクリート 5階建 2階		
専有面積	58.56㎡	向き	西
築年月	1988年10月	契約期間	2年
損害保険	有	入居時期	相談
駐車場	近隣駐車場 25000円/月 ~ 駐輪場		
設備	2口コンロ, ADSL, BS, CATV, CATVインターネット, インターホン, ガスキッチン, ガスコンロ		
その他費用	[一時金] 鍵交換費用: 33,000円 虫駆除サービス: 16,500円 除菌消臭サービス: 16,500円 [月次費用] 安心サポート: 1,650円 [備考] 退去時のクリーニング費用は借主負担		
入居諸条件	二人可 法人可 子供可		
保証会社	必須 契約時に、賃料+共益費の100%-が必要です。 月額1.5%		
備考	駅近のファミリータイプ物件 エレベーター付き! Bフレッツ・有線ブロードバンド接続可能です 南口で商店街で買物も楽しめます! 全室振り分けタイプの物件 お問い合わせはお早めに! 0422-70-5960ワイエス・ホーム三鷹本店まで!!		

情報更新日2026年4月23日

No.YM049541

お問合せ先



東京都知事(6)第76855号
(公社)全日本不動産協会、(公社)首都圏不動産公正取引協議会

株式会社ワイエス・ホーム 三鷹本店

東京都三鷹市下連雀3丁目27-11 クレールミハラ6F
TEL:0422-70-5960 FAX:0422-70-5961
E-mail: mitaka@yshome.co.jp
URL: http://www.yshome.jp



携帯サイトから物件詳細を閲覧できます!

取引態様	手数料負担の割合	貸主	借主
仲介元付(一般)	手数料配分の割合	元付	客付