

# FOR RENT

賃料	管理費等
91,000円	4,100円

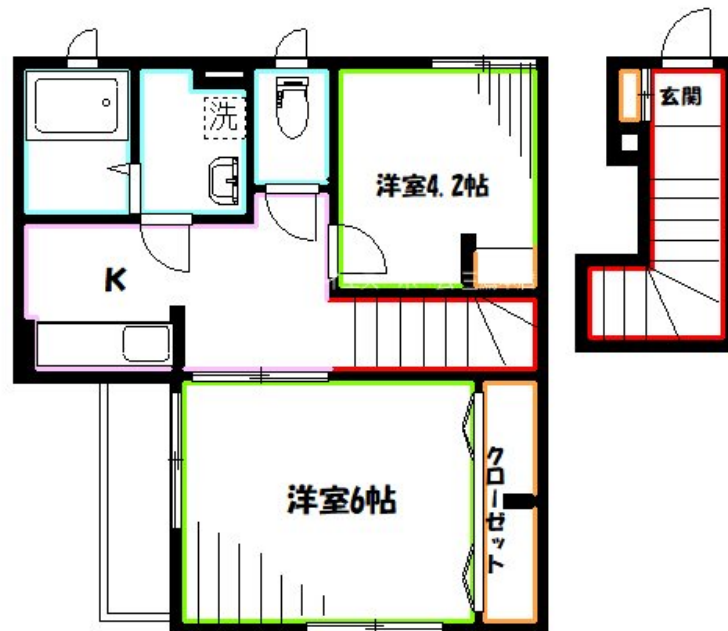
## トイレ・浴室に換気窓有り。寝る部屋とりもーと

2 F 以上,最上階, 2 x 4 工法,閑静な住宅街,始発駅

【外観】



【間取り図】



図面と現況が異なる場合は現況が優先となります。

間取りの「S」はサービスルーム(納戸)です。

間取り	2K		
敷金	無	礼金	1.5ヶ月
敷引/償却金	-	保証金	-
物件種別	アパート		
建物名・部屋番号	ガーデンヴィラ深大寺		
物件所在地	東京都調布市深大寺南町5丁目		
交通	中央線 三鷹駅 バス20分 深大寺東町一 バス停徒歩1分		
間取詳細	洋室(6畳) 洋室(4.2畳) K(3畳)		
構造・規模	木造 2階建 2階		
専有面積	38.6㎡	向き	北西
築年月	2011年1月	契約期間	2年
損害保険	有	入居時期	2026年5月上旬予定
駐車場	有(敷地内) 13200円/月 ~ 駐輪場		
設備	2口コンロ, 3点給湯, B S, C A T V, T Vインターホン, エアコン, オートバス, グリル, クローゼット,		
その他費用	[一時金] クリーニング費: 60,000円 保証会社: 22,000円 [月次費用] 24hサービス: 330円 家賃クレジット決済手数料: 170円		
入居諸条件	学生相談 性別不問 法人可 単身可		
保証会社	必須 月額: 総賃料の2.2%		
備考	洗淨便座、浴室乾燥、追い焚き、などあったらいいな、が揃ったお部屋		

情報更新日2026年4月23日

No.YM049542

お問合せ先



東京都知事(6)第76855号  
(公社)全日本不動産協会、(公社)首都圏不動産公正取引協議会

### 株式会社ワイエス・ホーム 三鷹本店

東京都三鷹市下連雀3丁目27-11 クレールミハラ6F  
TEL:0422-70-5960 FAX:0422-70-5961  
E-mail: mitaka@yshome.co.jp  
URL: http://www.yshome.jp



携帯サイトから物件詳細を閲覧できます!

取引態様	手数料負担の割合	貸主	借主
仲介先物	手数料配分の割合	元付	客付