

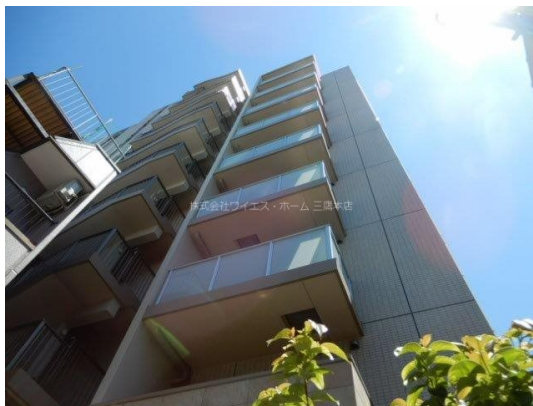
# FOR RENT

賃料	管理費等
170,000円	10,000円

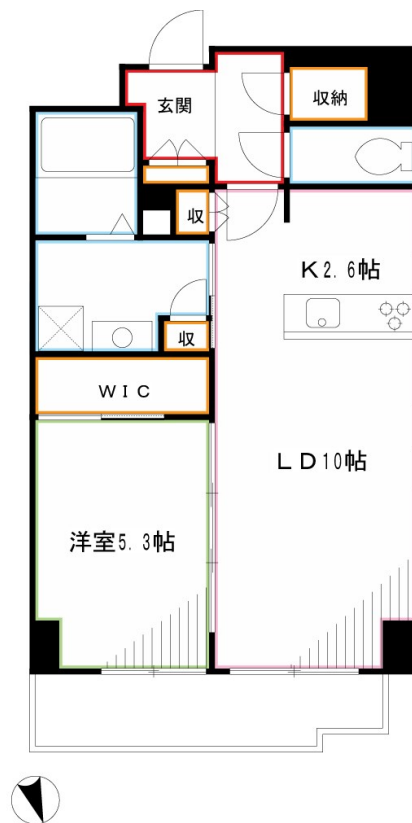
## 追い焚きうあ浴室乾燥付きで快適生活。オートロ

2F以上,2面採光,オートロック,モニタ付オートロック,角住戸,玄関ホール,メールボックス

【外観】



【間取り図】



図面と現況が異なる場合は現況が優先となります。

間取りの「S」はサービスルーム(納戸)です。

間取り	1LDK		
敷金	1ヶ月	礼金	1ヶ月
敷引/償却金	-	保証金	-
物件種別	マンション		
建物名・部屋番号	グロリアス西荻窪		
物件所在地	東京都杉並区西荻北3丁目		
交通	中央線 西荻窪駅 徒歩3分 中央線 荻窪駅 徒歩27分		
間取詳細	洋室(5.3畳) LDK(12.6畳)		
構造・規模	鉄筋コンクリート 10階建 3階		
専有面積	45.87㎡	向き	北
築年月	2018年9月下旬	契約期間	2年
損害保険	有	入居時期	2026年5月下旬予定
駐車場	駐輪場		
設備	2口コンロ,インターホン,ウォークインクローゼット,エアコン,オートバス,カウンターキッチン,ガスコ		
その他費用	[一時金] 退去時クリーニング: 60,548円 鍵交換: 22,000円 [月次費用] 口座振替: 110円 [備考] 退去時ハウスクリーニング費用借主負担		
入居諸条件	性別不問 二人可 法人可 ルームシェア相談		
保証会社	必須 契約時に賃料合計の50%、その後1年更新1万円		
備考	宅配ボックス付きで通販生活もストレスフリーで、いつでも荷物が受け取れます。		

情報更新日2026年4月25日

No.YM049634

お問合せ先



東京都知事(6)第76855号  
(公社)全日本不動産協会、(公社)首都圏不動産公正取引協議会

### 株式会社ワイエス・ホーム 三鷹本店

東京都三鷹市下連雀3丁目27-11 クレールミハラ6F  
TEL:0422-70-5960 FAX:0422-70-5961  
E-mail: mitaka@yshome.co.jp  
URL: http://www.yshome.jp



携帯サイトから物件詳細を閲覧できます!

取引態様	手数料負担の割合	貸主	借主
仲介先物	手数料配分の割合	元付	客付